

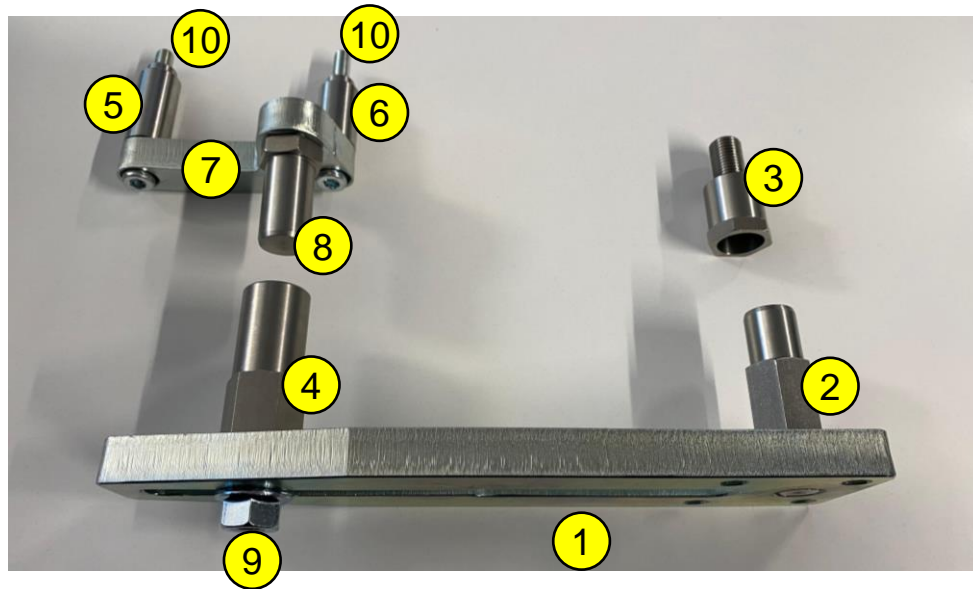


# MAX2H

Montageanleitung Adapterplatte  
**DUCATI PANIGALE 899 2014 - 2015**



## Lieferumfang



### Hilfestellung:

Lege dir alle Teile so auf einem Blatt Papier aus und schreibe dir die Nummern auf das Blatt.

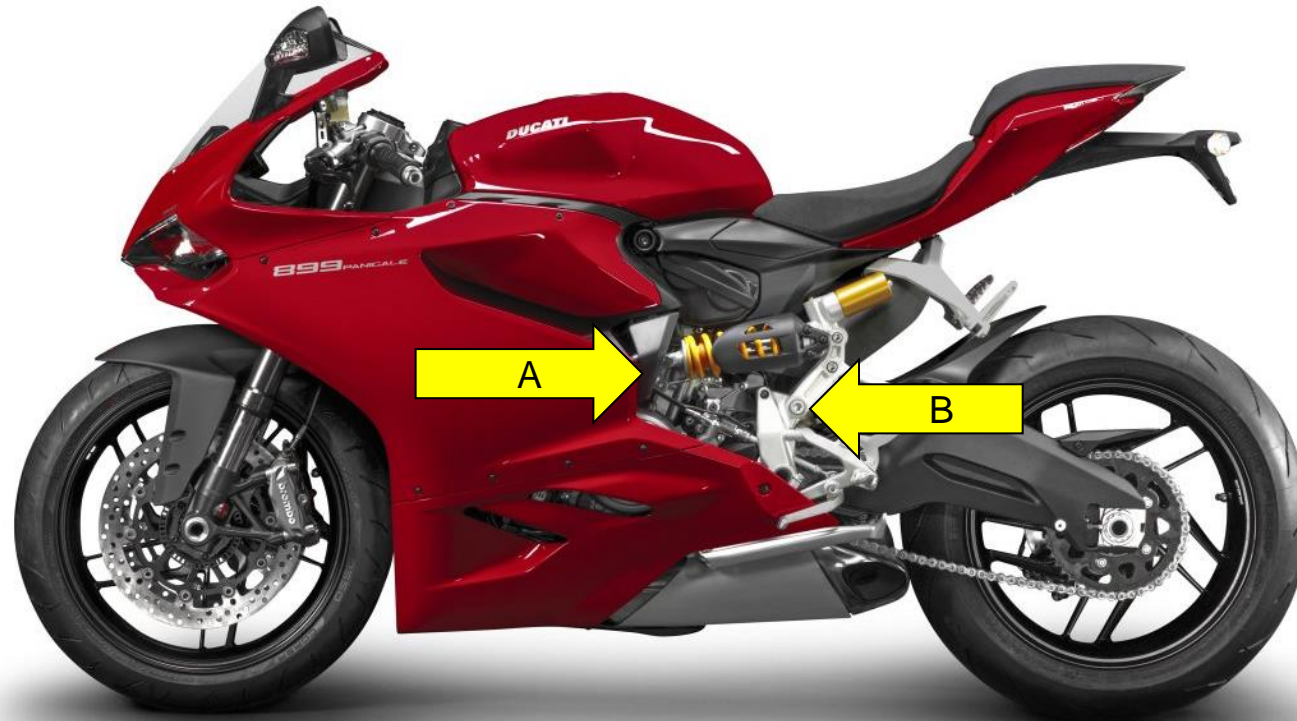
Die Nummern benötigst du im Nachgang, um die Teile zuzuordnen.

Pos.	Beschreibung	Anzahl
①	Adapterplatte	1
②	Pin oben	1
③	Rahmenhülse	1
④	Pin unten	1
⑤	Distanzstück groß	1
⑥	Distanzstück klein	1
⑦	Auflage Motorrad	1
⑧	Pin Auflage Motorrad	1
⑨	Schnormutter M12	1
⑩	Zyl. Schraube M8x65	2



# Montage der Rahmenhülse & Auflage am Motorrad

## Aufnahmepunkte am Motorrad



Punkt A:  
Hier wird die Auflage **7**  
mit den Distanzstücken  
groß **5** und klein **6**  
montiert.

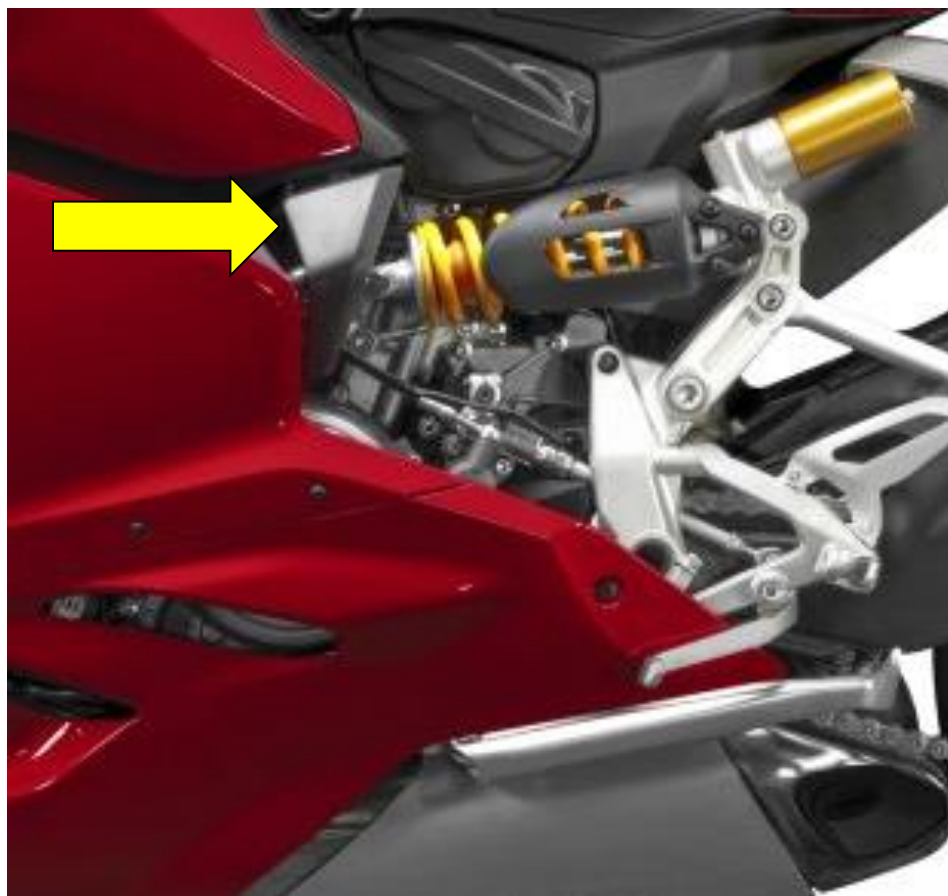
Punkt B:  
Hier wird die  
Rahmenhülse **3**  
montiert.

\*Bild zeigt anderes Motorrad (Aufnahmepunkte/Prinzip ähnlich)



# Montage der Auflage am Motorrad

Abdeckung entfernen



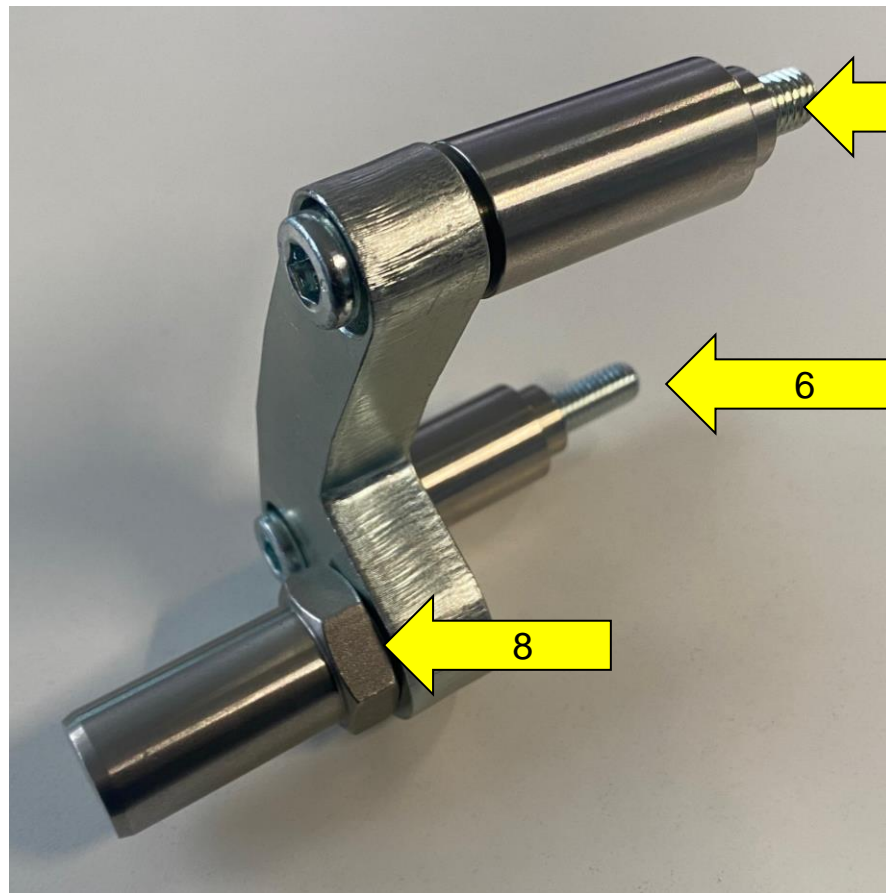
\*Bild zeigt anderes Motorrad (Aufnahmepunkte/Prinzip ähnlich)

Verkleidung entfernen



# Montage der Auflage am Motorrad

## Auflage Motorrad zusammenbauen



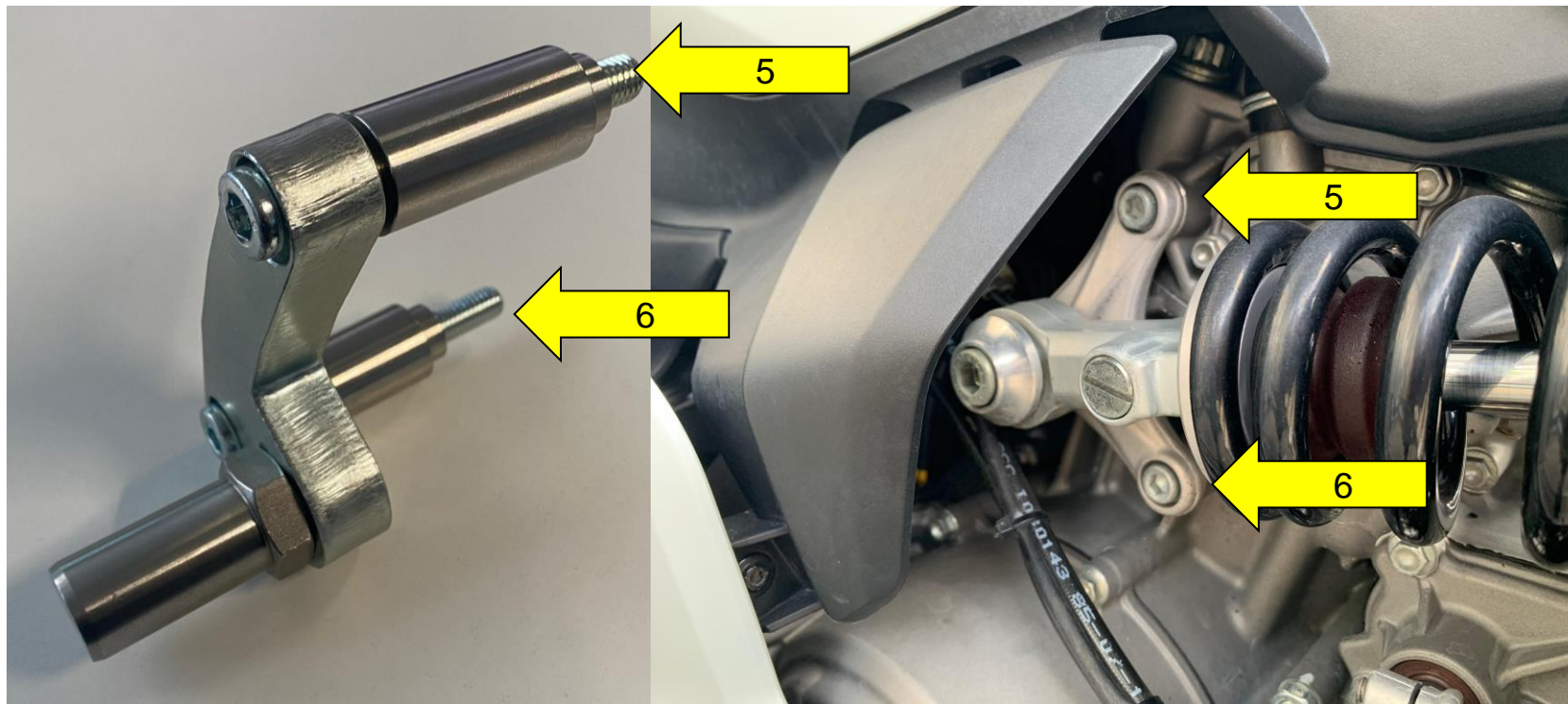
Distanzstück groß ⑤,  
klein ⑥ mit den  
mitgelieferten  
Zylinderschrauben an  
der Auflage anstecken.  
Pin Auflage ⑧ an der  
Auflage Motorrad ⑦  
verschrauben (60Nm)

\*Bild zeigt anderes Motorrad (Aufnahmepunkte/Prinzip ähnlich)



# Montage der Auflage am Motorrad

Auflage Motorrad am Rahmen verbauen



Schrauben am Motorrad entfernen und die Auflage mit dem Distanzstück groß ⑤ und klein ⑥ mit den mitgelieferten Zylinder-schrauben ⑩ am Motorrad festschrauben.

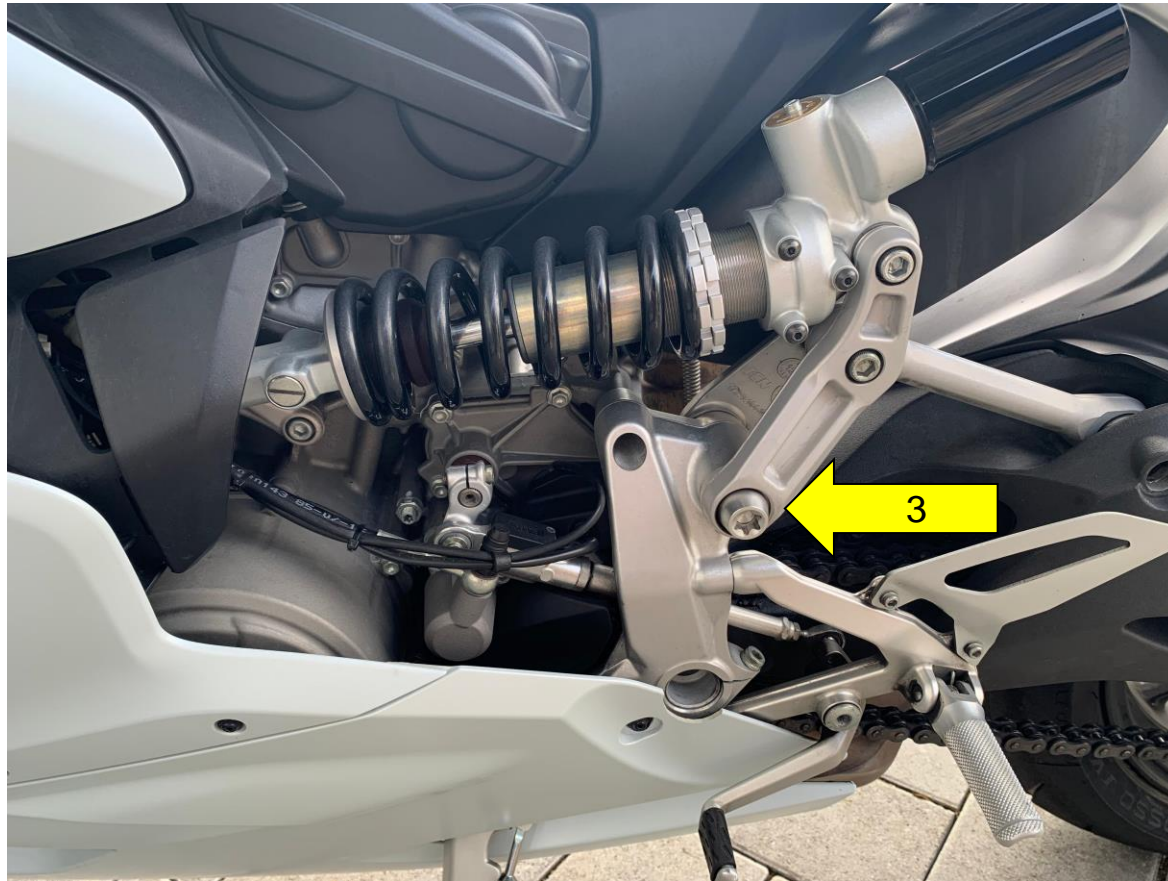
**WICHTIG:**  
Anzugsmoment der Schrauben beachten.  
Das Anzugsmoment ist im Werkstatthandbuch des Herstellers vermerkt.

\*Bild zeigt anderes Motorrad (Aufnahmepunkte/Prinzip ähnlich)



# Montage der Rahmenhülse am Motorrad

## Rahmenhülse am Motorrad befestigen



\*Bild zeigt anderes Motorrad (Aufnahmepunkte/Prinzip ähnlich)

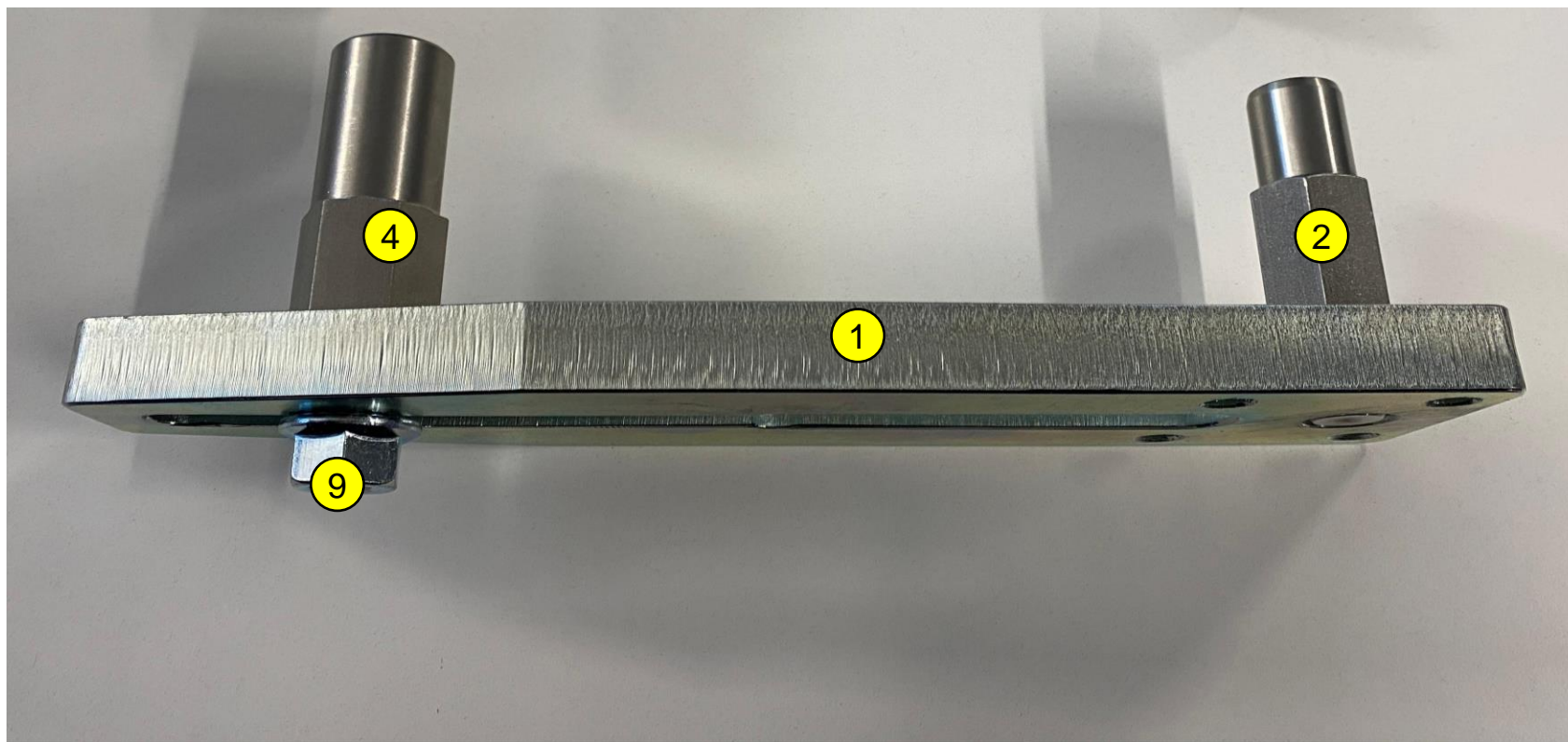
Schraube entfernen und Rahmenhülse **3** montieren.

**WICHTIG:**  
Anzugsmoment der Schraube beachten.  
Das Anzugsmoment finden Sie im Werkstatthandbuch des Herstellers.



# Montage Adapterplatte

## Adapterplatte vormontieren

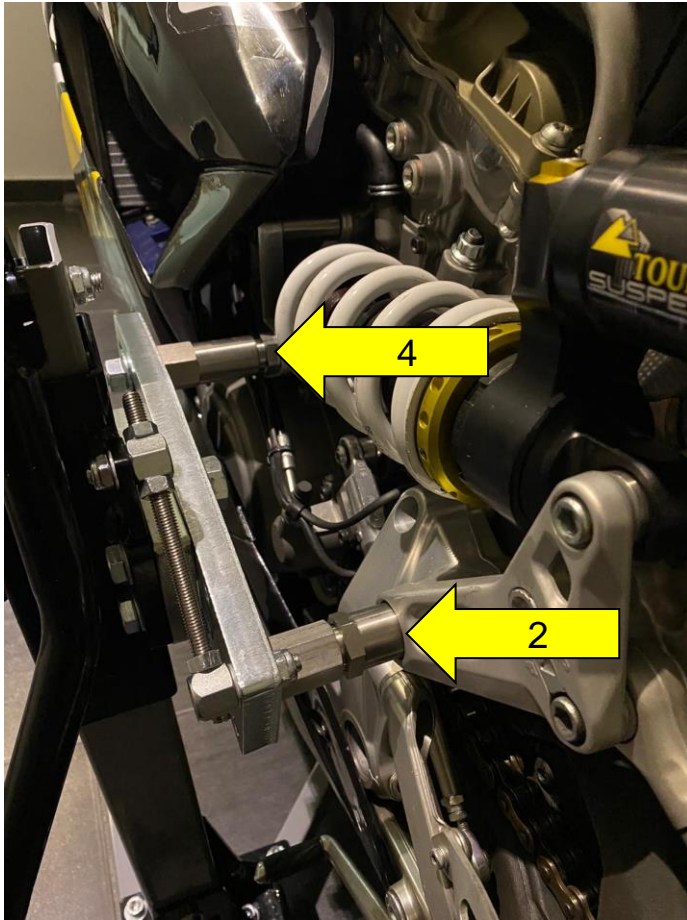


1. Den oberen Pin **2** an der Adapterplatte **1** verschrauben.
2. Den unteren Pin **4** mit der Schnormutter **9** im Langloch verschrauben, aber nicht festziehen.



# Montage Adapterplatte

## Adapterplatte fixieren



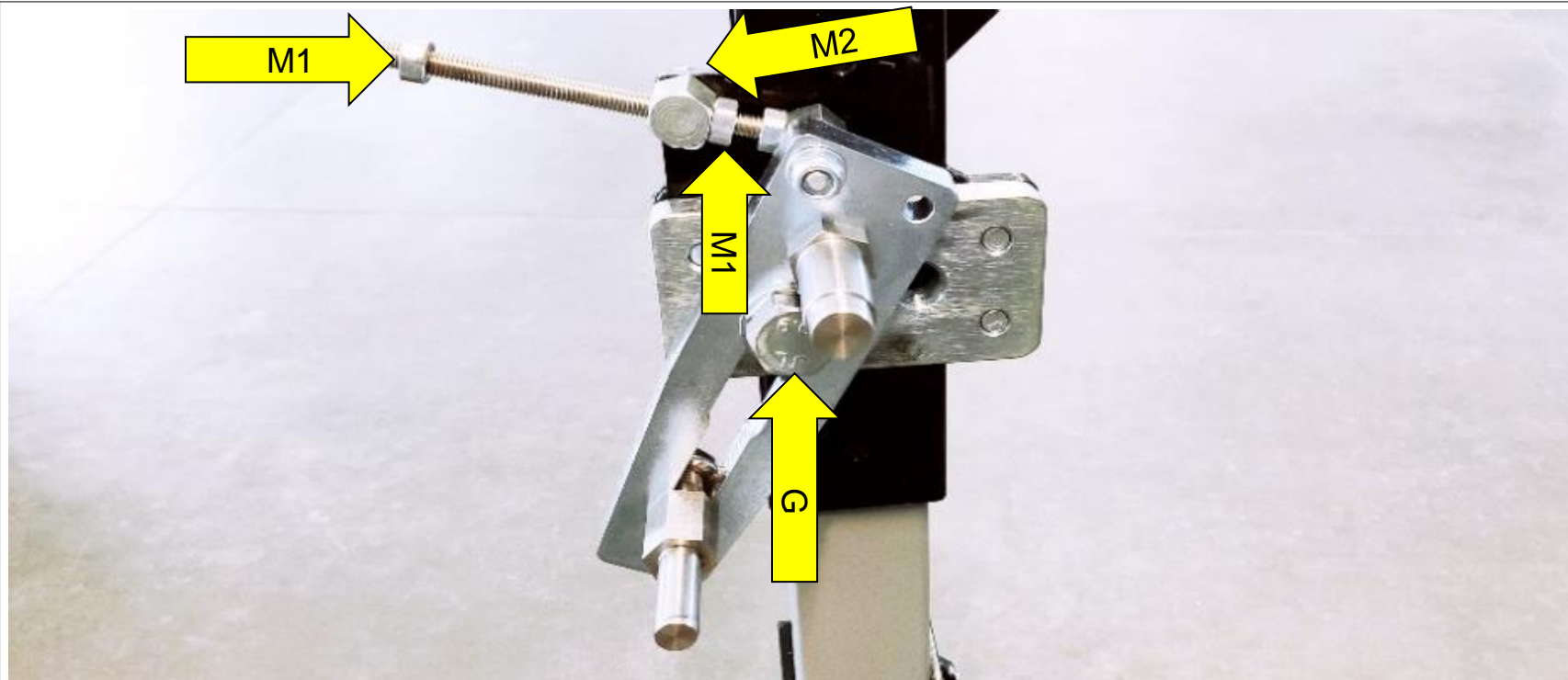
\*Bild zeigt anderes Motorrad (Aufnahmepunkte/Prinzip ähnlich)

1. Die Adapterplatte mit dem oberen Pin **2** an das Motorrad stecken und den unteren Pin **4** ausrichten.
2. Den unteren Pin **4** mit der Schnormutter festziehen.



# Montage Adapterplatte

Adapterplatte am Zentralständer verschrauben



1. Neigungsverstellung an der Adapterplatte montieren. Dazu beide Muttern **M1** sowie die Mutter auf der Rückseite **M2** lösen.
2. Die Adapterplatte an der Grundplatte **G** verschrauben, aber nicht anziehen, damit sich die Adapterplatte frei bewegen lässt.



# Montage Adapterplatte

## Adapterplatte ausrichten (1/3)



\*Bild zeigt anderes Motorrad (Aufnahmepunkte/Prinzip ähnlich)

1. Den Zentralständer neben dem Motorrad und möglichst weit vorne positionieren. Dabei auf Kollision mit der Fußraste und dem Schalthebel achten.
2. Die beiden Pins einführen.
3. Die Adapterplatte an der Grundplatte verschrauben und anziehen (180 Nm).



# Montage Adapterplatte

## Adapterplatte ausrichten (2/3)



\*Bild zeigt anderes Motorrad (Aufnahmepunkte/Prinzip ähnlich)

4. Alle Schrauben an der Neigungsverstellung und an der Adapterplatte anziehen.

### WICHTIG:

Bei manchen Modellen wird der Ständer auf den Rollen, welche sich auf dem Boden befinden, eingerollt.



# Montage Adapterplatte

## Adapterplatte ausrichten (3/3)



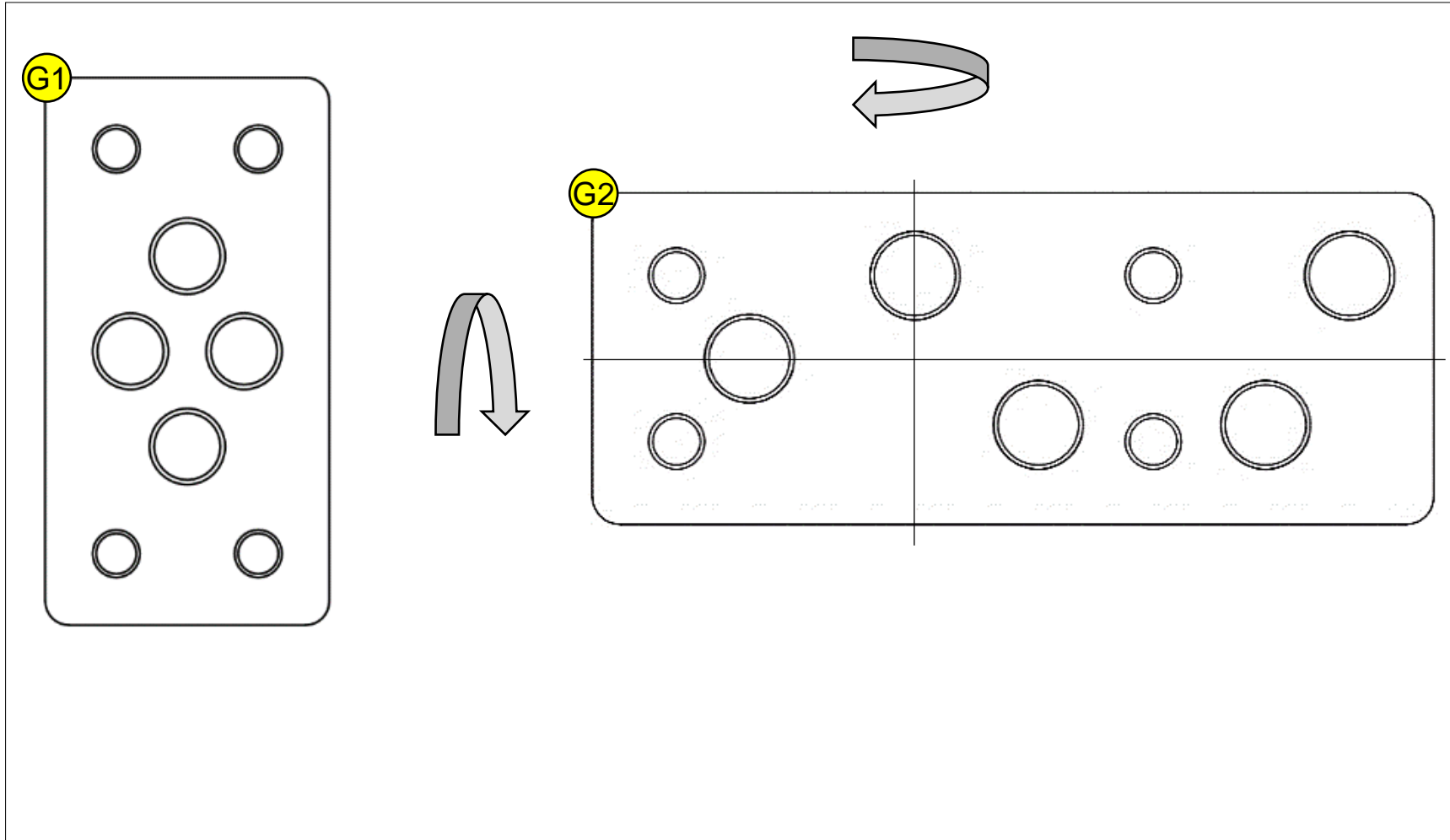
\*Bild zeigt anderes Motorrad (Aufnahmepunkte/Prinzip ähnlich)

Bei einigen Modellen ist der Angriffspunkt des Zentralständers sehr dezentral in Richtung Hinterrad orientiert, weshalb das Gewicht des Motorrads nach vorne neigt.

Dies führt dazu, dass der Zentralständer eine größere negative Neigungsvoreinstellung benötigt und deshalb mit der Fußspitze leicht angehoben werden muss.

# Hinweise

## Erweiterte Grundplatte



Für eine optimale Ausrichtung der Adapterplatte auf der Grundplatte **G1**, ist eine erweiterte Grundplatte **G2** erhältlich. Die erweiterte Grundplatte kann jeweils um 180° gedreht werden.



## Hinweise

### Neigungseinstellung

Damit das Motorrad mit beiden Rädern gleich vom Boden abhebt, muss die Neigung eingestellt werden.

Die Anleitung für die Neigungseinstellung finden Sie auf unserer Homepage.



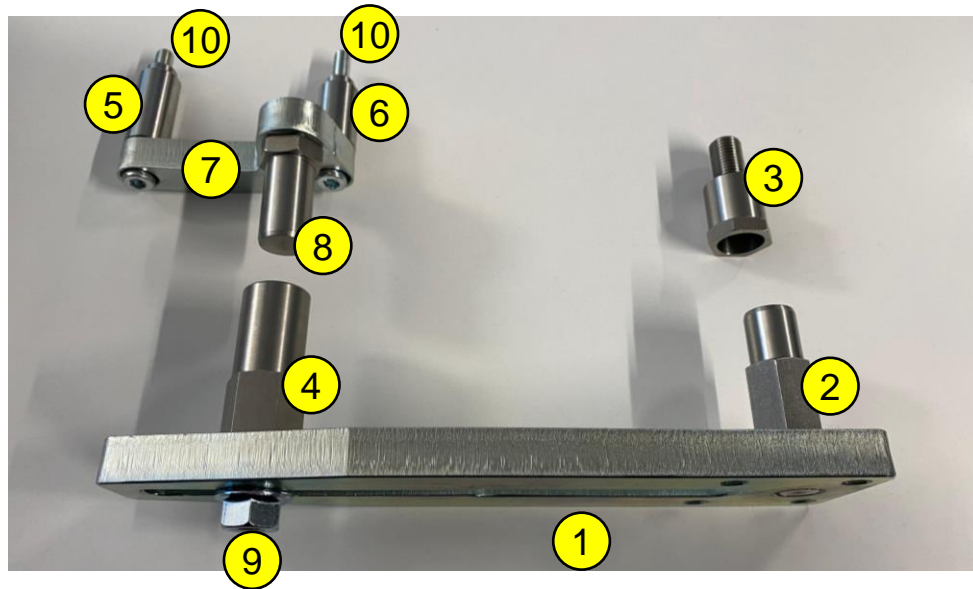
# MAX2H

User manual Adapter plate

**DUCATI PANIGALE 899 2014 - 2015**



## Scope of delivery



Help:

Lay out all the pieces on a sheet of paper and write the numbers on the sheet.

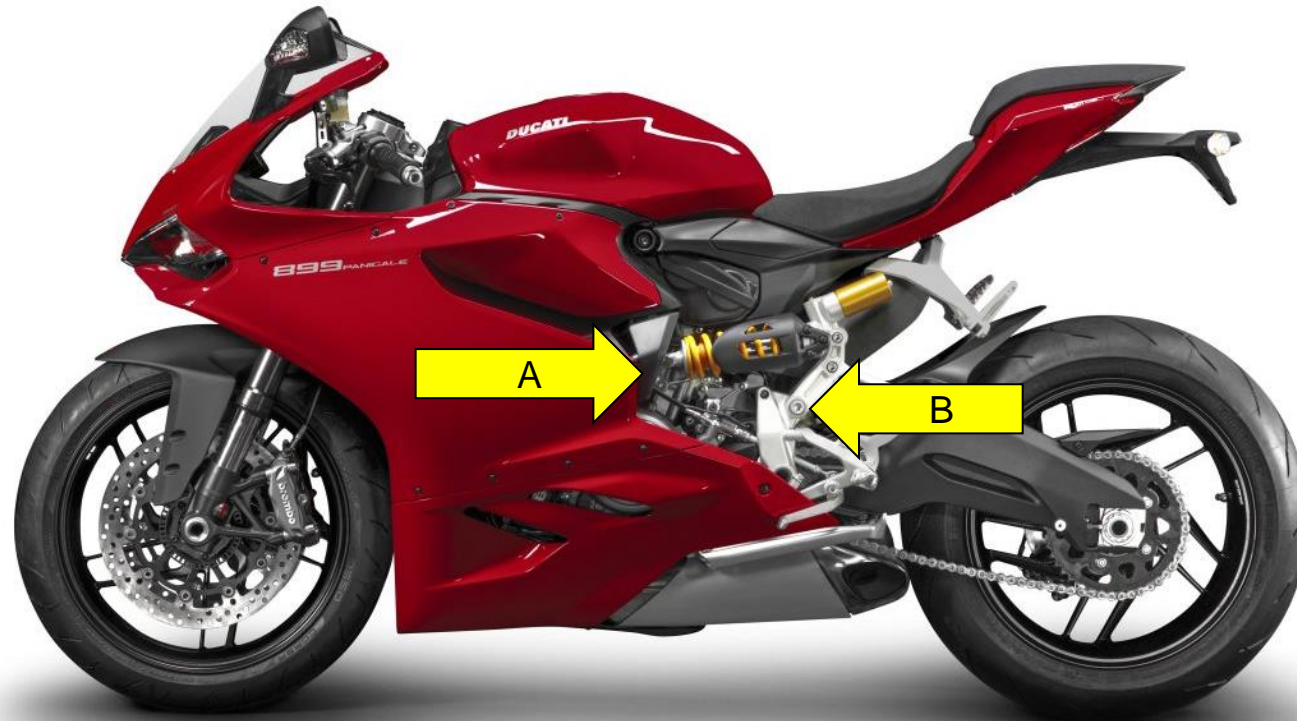
You will need the numbers to assign the pieces afterwards.

Pos.	Beschreibung	Anzahl
①	Adapter plate	1
②	Upper pin	1
③	Frame sleeve	1
④	Lower pin	1
⑤	Large spacer	1
⑥	Small spacer	1
⑦	Motorcycle bracket	1
⑧	Motorcycle bracket pin	1
⑨	Hexagonal nut M12	1
⑩	Cylindrical head screw M8x65	2



# Mounting the adapter plate

## Mounting points on the motorcycle



Point A:

The support ⑦ is mounted here with the large ⑤ and small ⑥ spacers.

Point B:

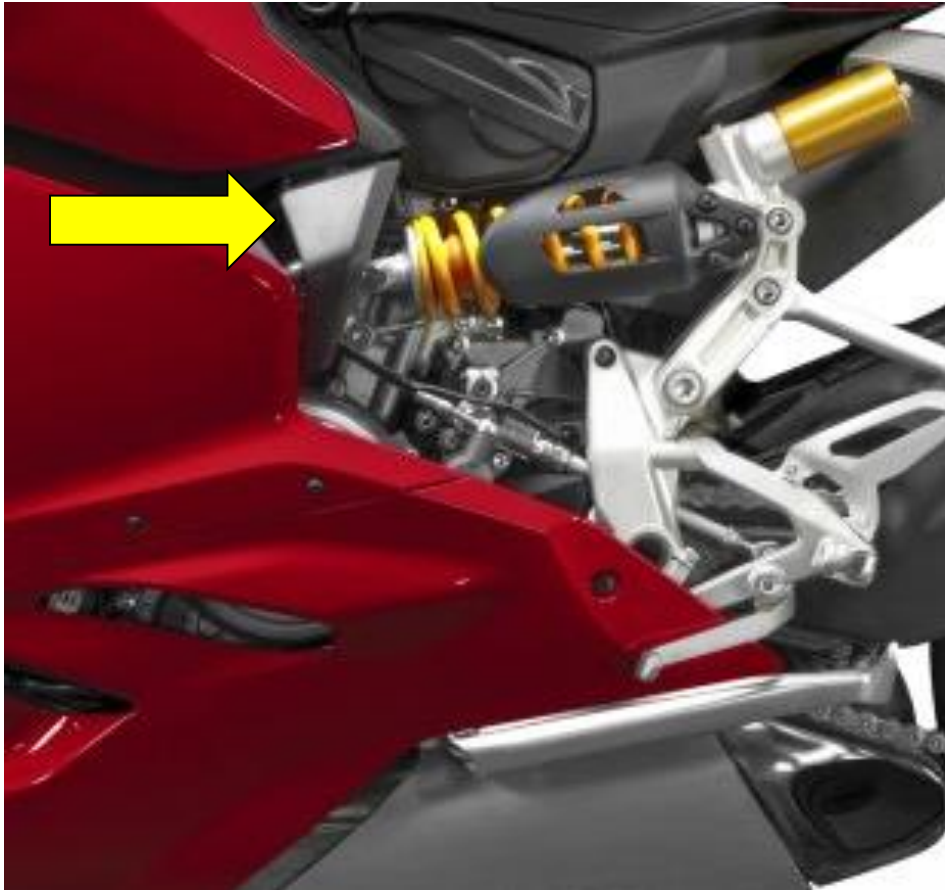
The frame sleeve ③ is mounted here.

\*Image shows a different motorcycle (mounting points/principle similar)



# Mounting the adapter plate

## Removing cover



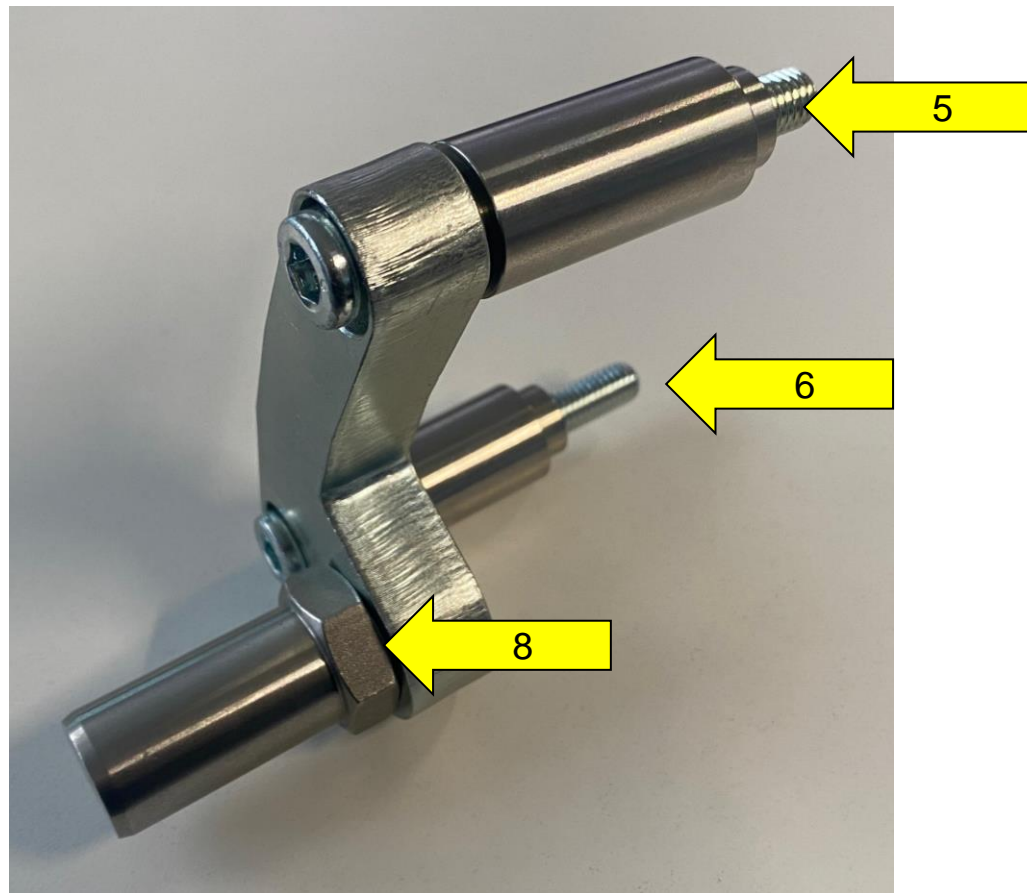
Remove the cover from the motorcycle.

\*Image shows a different motorcycle (mounting points/principle similar)



# Mounting the bracket

## Mounting the pin onto the bracket



Attach the large ⑤ and small ⑥ spacer to the support using the supplied cylinder screws.

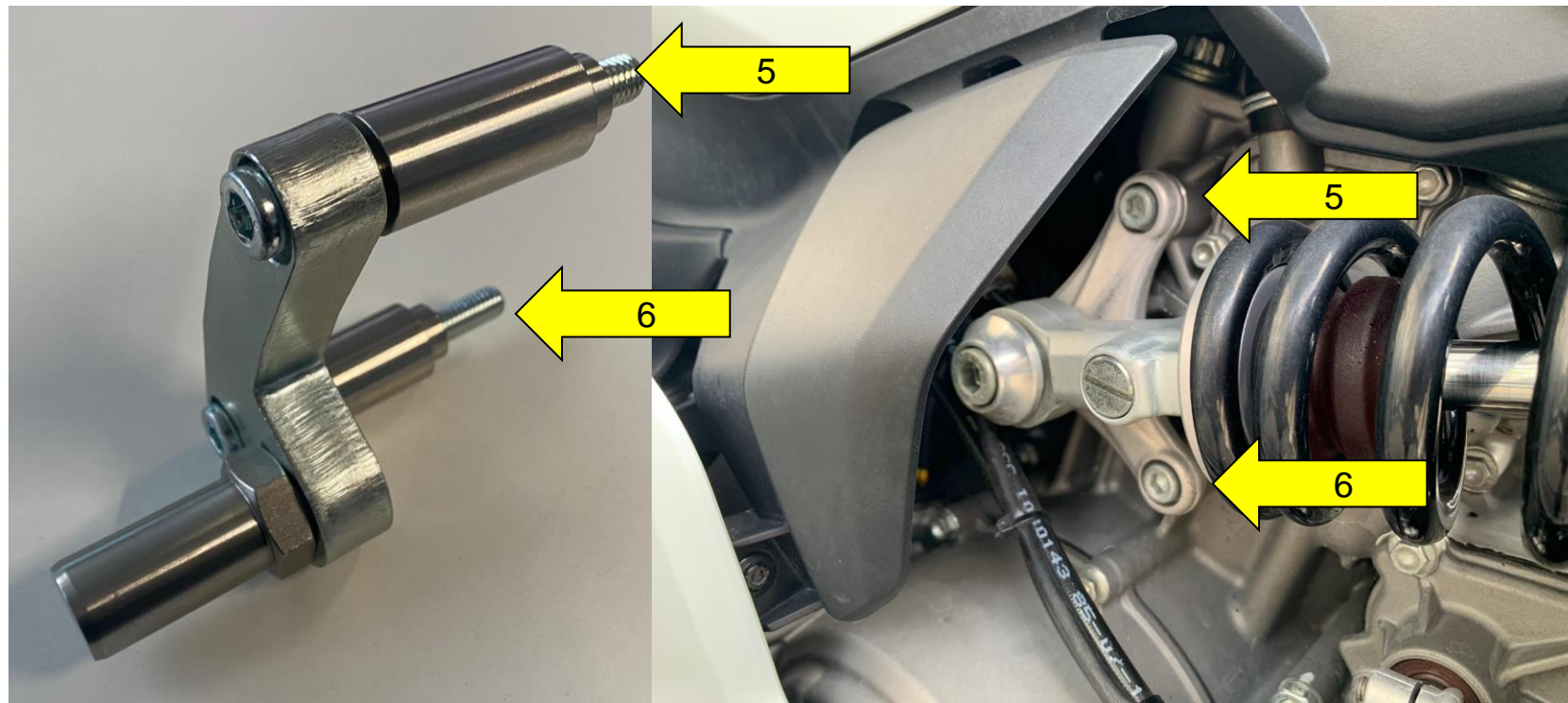
Tighten the motorcycle bracket pin ⑧ to the motorcycle bracket with a torque of 60 Nm.

\*Image shows a different motorcycle (mounting points/principle similar)



# Mounting the bracket onto the motorcycle

## Replacing screws



Remove the screws from the motorcycle and fasten the motorcycle bracket with the large ⑤ and small ⑥ spacer to the motorcycle using the supplied cylinder screws.

### IMPORTANT:

Note the tightening torque of the screw.

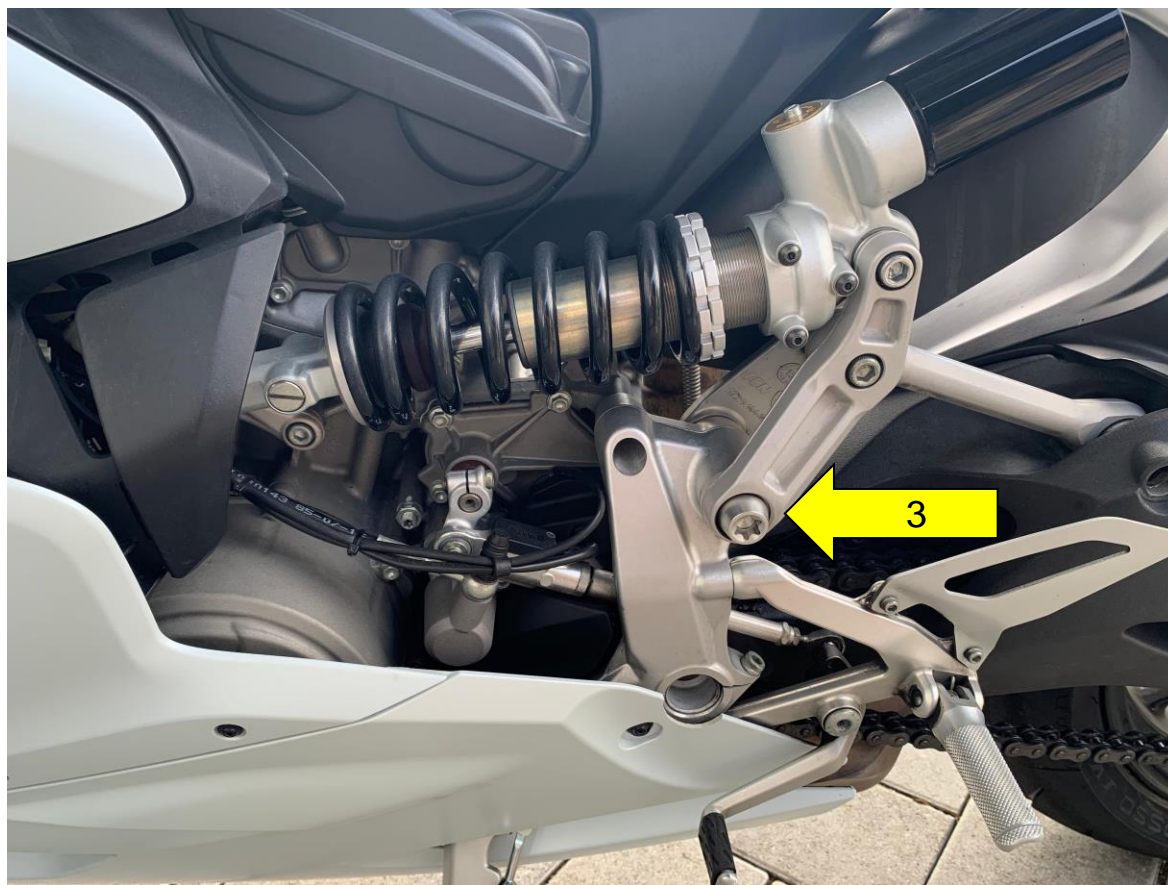
The tightening torque can be found in the manufacturer's workshop manual.

\*Image shows a different motorcycle (mounting points/principle similar)



# Mounting the frame sleeve onto the motorcycle

Remove the screw



\*Image shows a different motorcycle (mounting points/principle similar)

Remove the screw and mount the frame sleeve **3**

**IMPORTANT:**

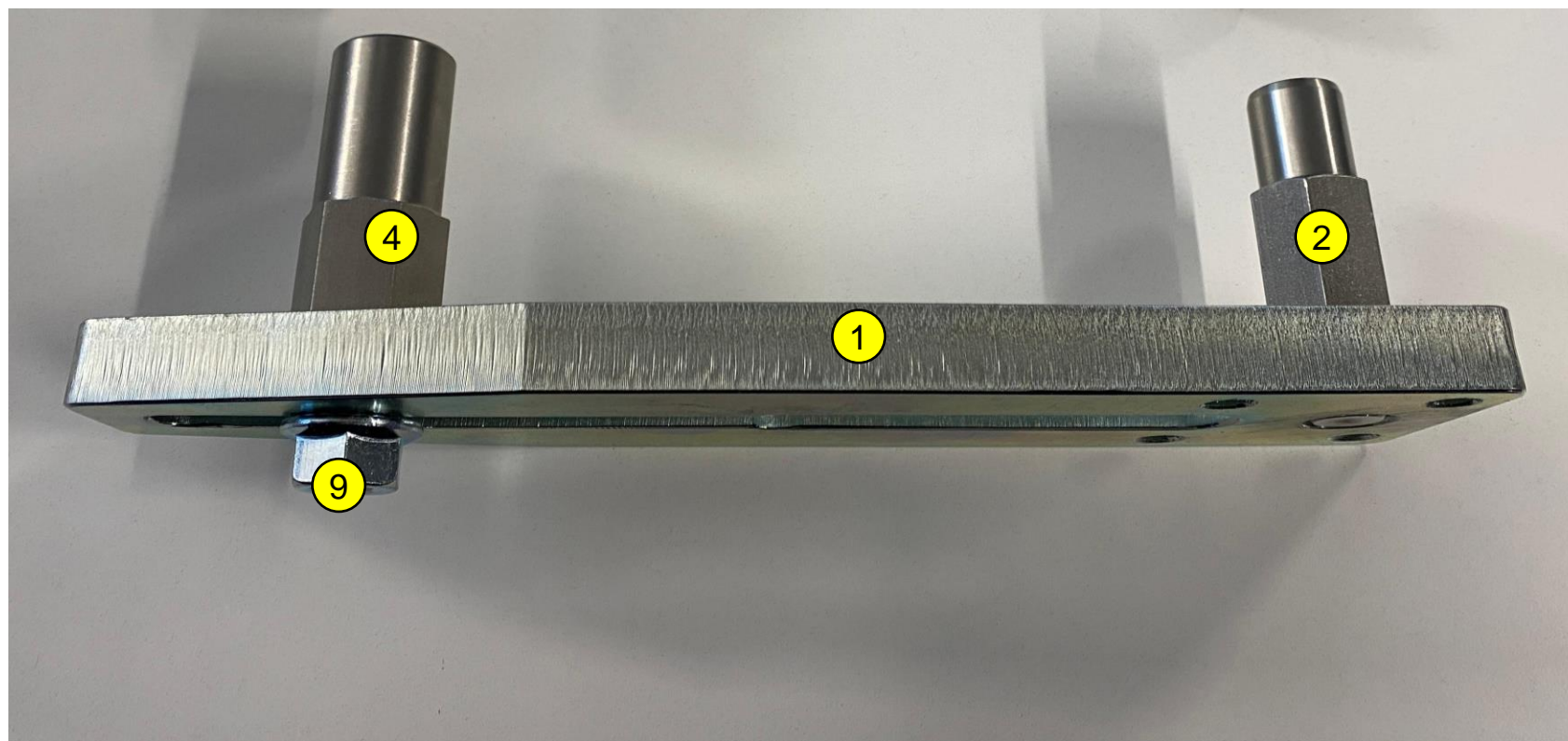
Note the tightening torque of the screw.

The tightening torque can be found in the manufacturer's workshop manual.



# Mounting the adapter plate

## Pre-mounting the adapter plate



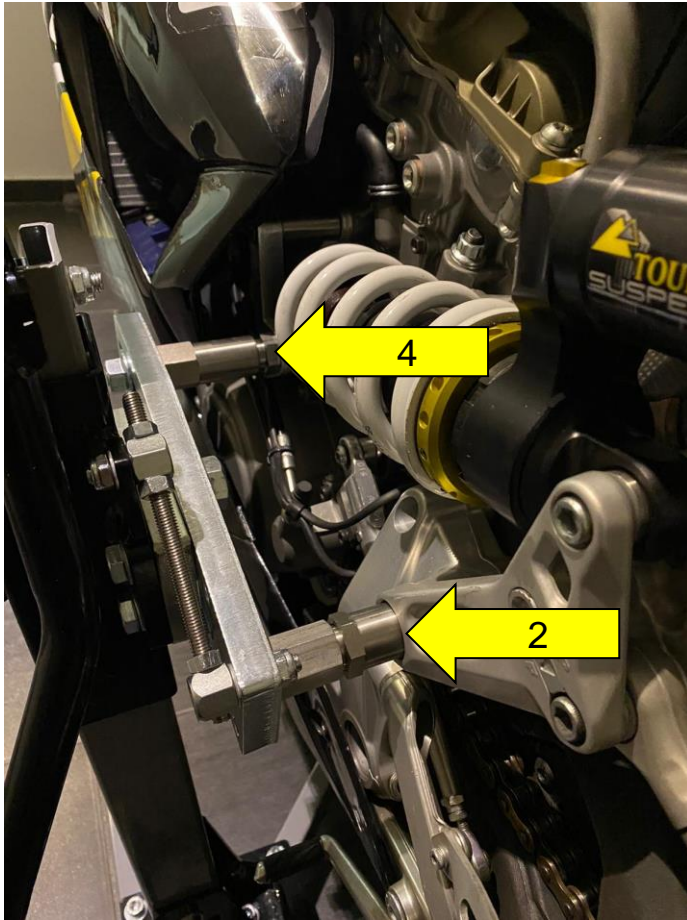
1. Mount the upper pin ② onto the adapter plate ①
2. Screw the lower pin ④ to the adapter plate ① using the hexagonal nut ⑨, but do not tighten it.

\*Image shows a different motorcycle (mounting points/principle similar)



# Mounting the adapter plate

## Mounting the adapter plate onto the motorcycle



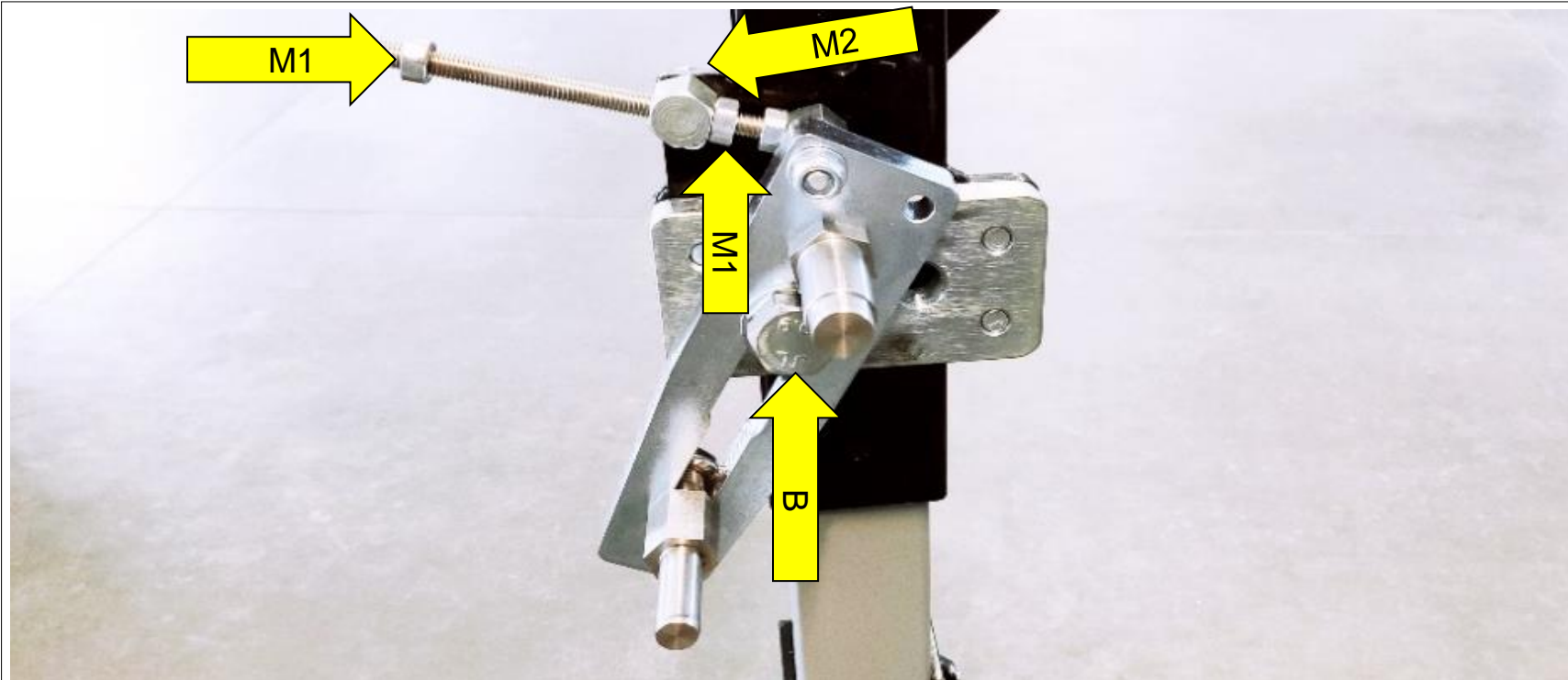
\*Image shows a different motorcycle (mounting points/principle similar)

1. Attach the adapter plate to the motorcycle with the upper pin **2** and align the lower pin **4**.
2. Tighten the lower pin **4** with the hexagonal nut.



## Mounting adapter plate

Screw the adapter plate to the center stand



1. Mount the tilt adjustment (pre-assembled on the center stand) on the adapter plate. To do this, loosen both nuts **M1** and the nut on the rear **M2**.
2. Screw the adapter plate to the base plate **B**, but do not tighten the screws so that the adapter plate can move freely.



# Mounting adapter plate

## Align the adapter plate (1/3)



\*Image shows a different motorcycle (mounting points/principle similar)

1. Position the center stand next to the motorcycle and as far forward as possible. Watch out for collisions with the footrest and gearshift.
2. Insert the two pins.
3. Screw the adapter plate to the base plate and tighten (180 Nm).



## Mounting adapter plate

Align the adapter plate (2/3)



\*Image shows a different motorcycle (mounting points/principle similar)

4. Tighten all screws on the tilt adjustment and on the adapter plate.

### IMPORTANT:

On some models, the stand is rolled up on the rollers, which are located on the ground.



## Mounting adapter plate

Align the adapter plate (3/3)



\*Image shows a different motorcycle (mounting points/principle similar)

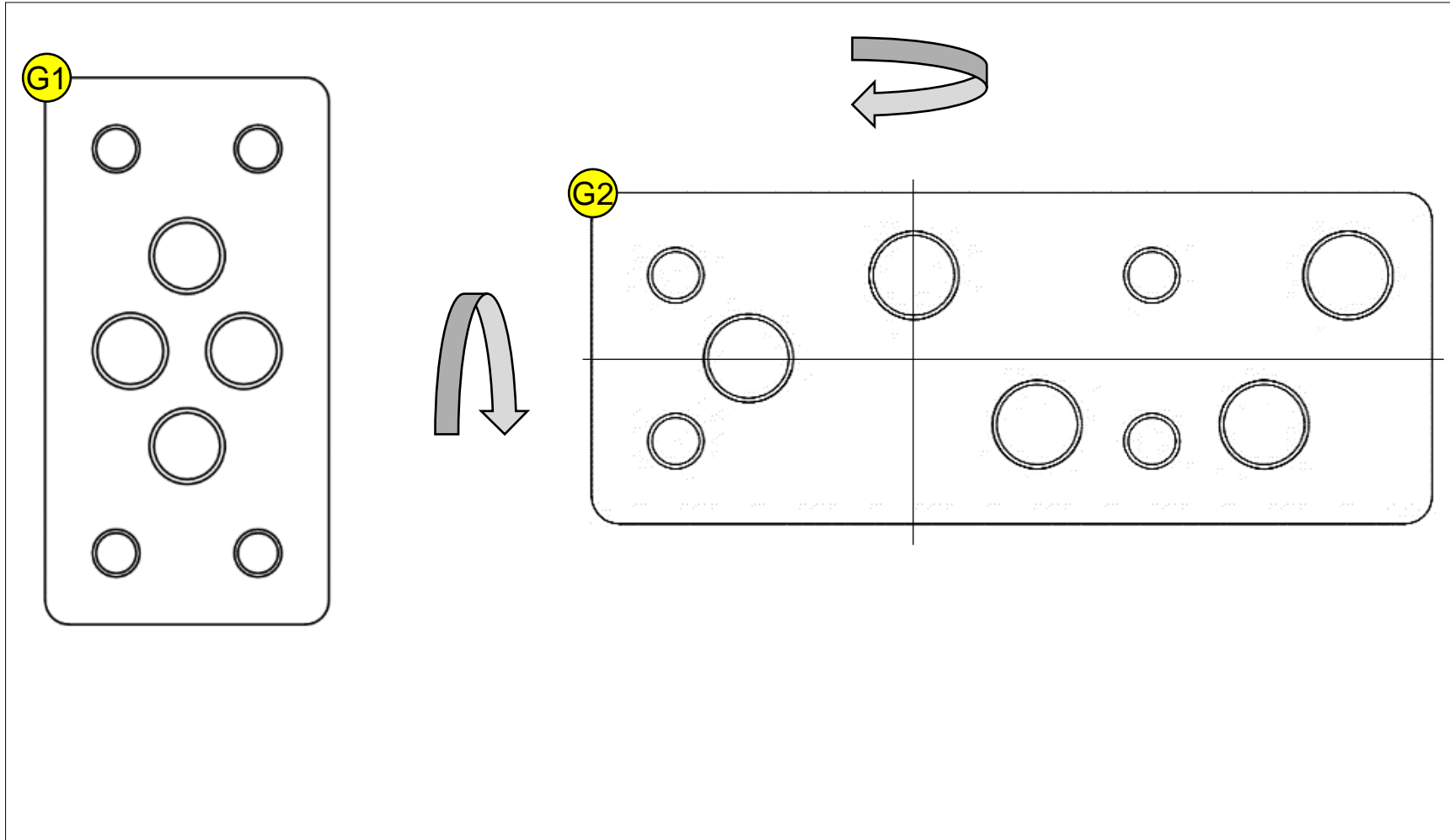
On some models, the point of contact of the center stand is very decentralized towards the rear wheel, which is why the weight of the motorcycle leans forward.

This means that the center stand requires a larger negative tilt presetting and must therefore be lifted slightly with the tip of the foot.



# Hints

## Extended base plate



For optimum alignment of the adapter plate on the base plate **G1**, an extended base plate **G2** is available; the extended base plate can be rotated by  $180^\circ$ .



# Hints

## Tilt adjustment

The tilt must be adjusted so that both wheels lift off the ground at the same time.

The instructions for adjusting the tilt can be found on our homepage.