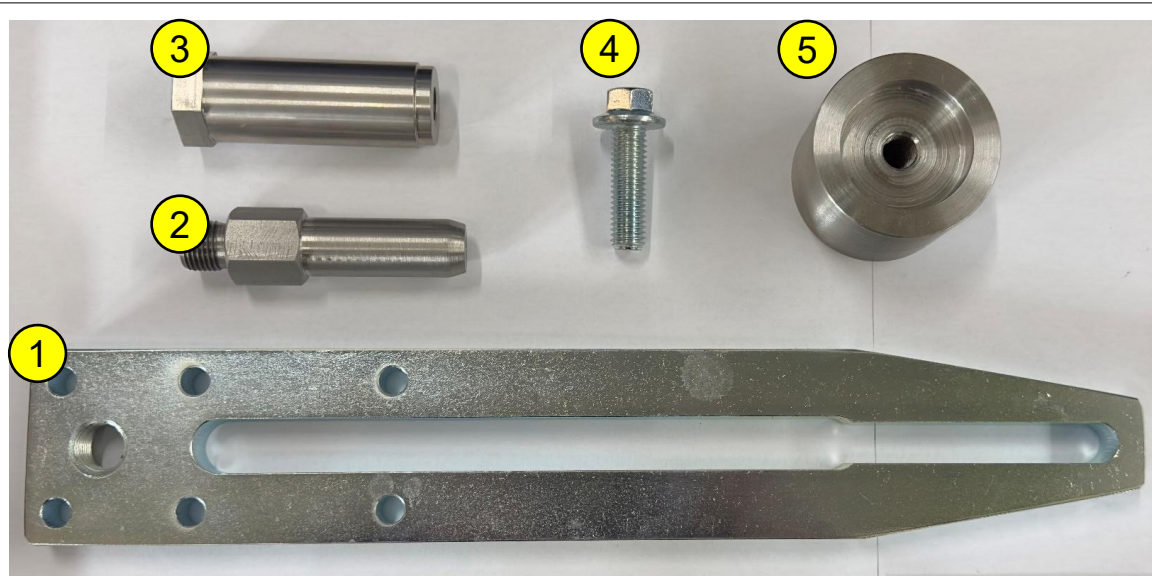




Montageanleitung Adapterplatte
BMW R 1200 R (EURO 4) 2017 - 2018



Lieferumfang



Hilfestellung:

Lege dir alle Teile so auf einem Blatt Papier aus und schreibe dir die Nummern auf das Blatt.

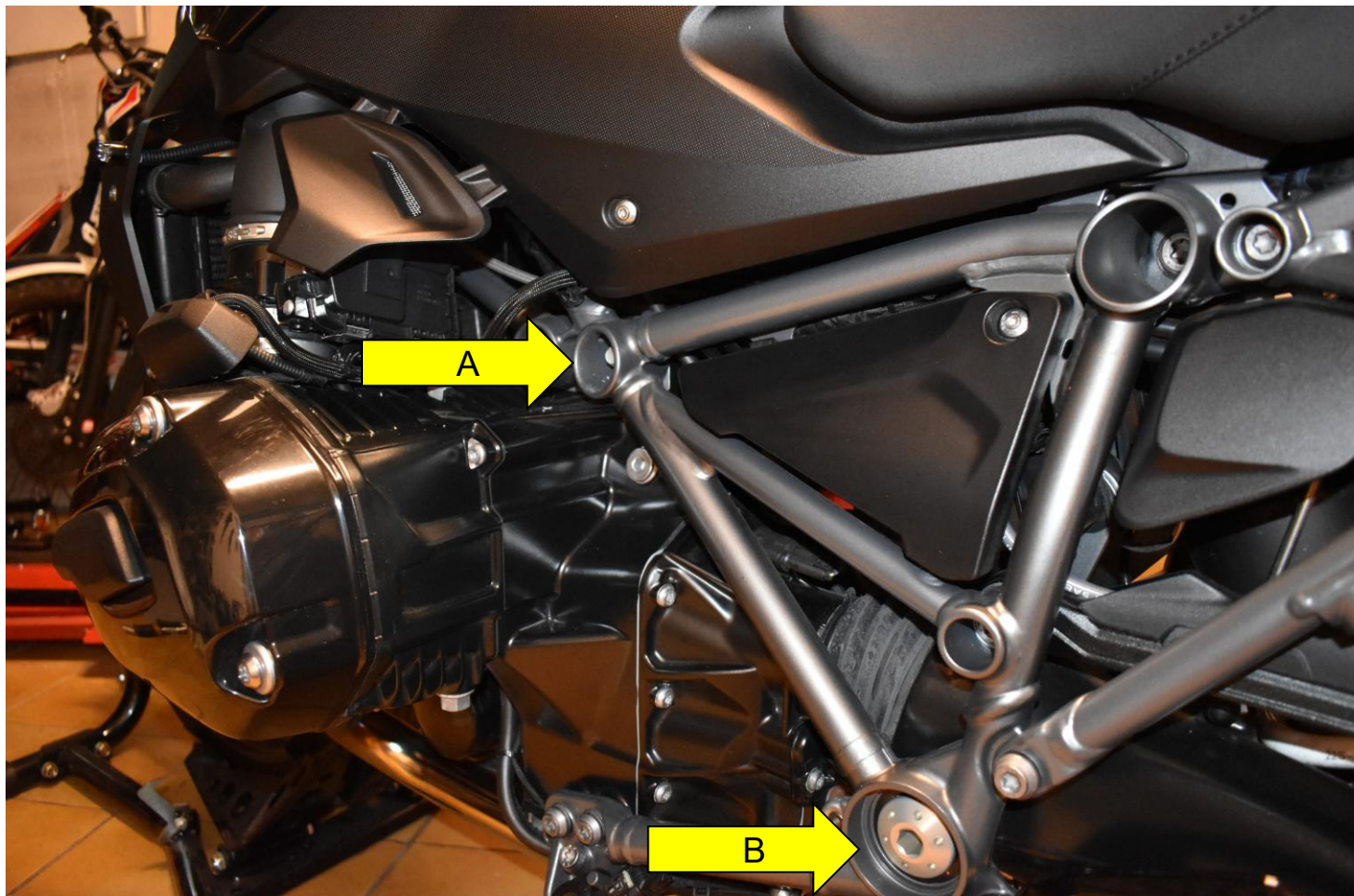
Die Nummern benötigst du im Nachgang, um die Teile zuzuordnen.

Pos.	Beschreibung	Anzahl
①	Adapterplatte	1
②	Pin oben	1
③	Rahmenhülse oben	1
④	Sperrzahnschraube M12x40	1
⑤	Pin unten	1



Montage der Rahmenhülse am Motorrad

Aufnahmepunkte am Motorrad



*Bild zeigt anderes Motorrad (Aufnahmepunkte/Prinzip ähnlich)

Punkt A:

Hier wird die
Rahmenhülse ③
montiert.

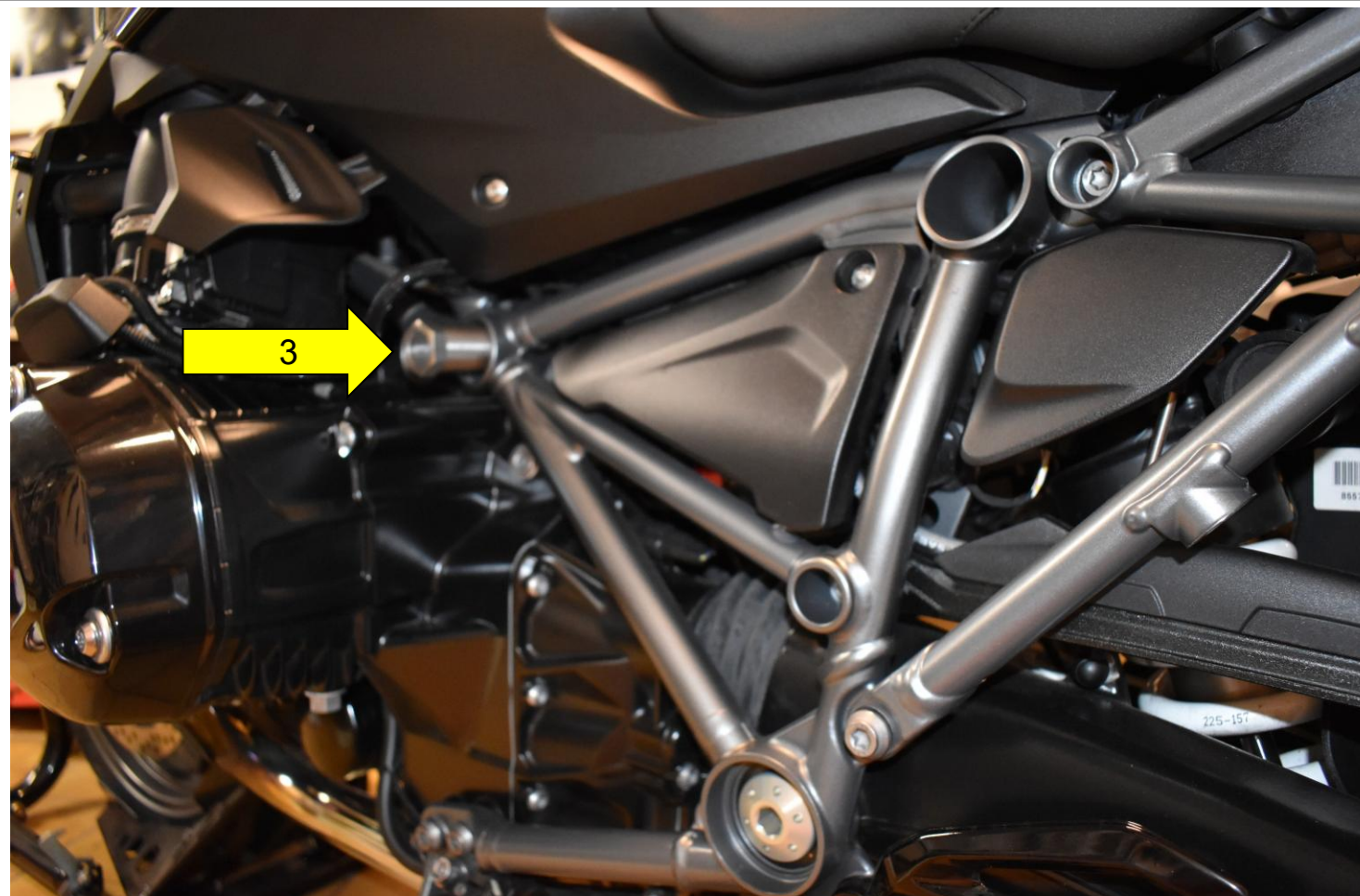
Punkt B:

Hier wird der untere
Pin ⑤ eingeführt.



Montage der Rahmenhülse am Motorrad

Rahmenhülse am Motorrad befestigen



*Bild zeigt anderes Motorrad (Aufnahmepunkte/Prinzip ähnlich)

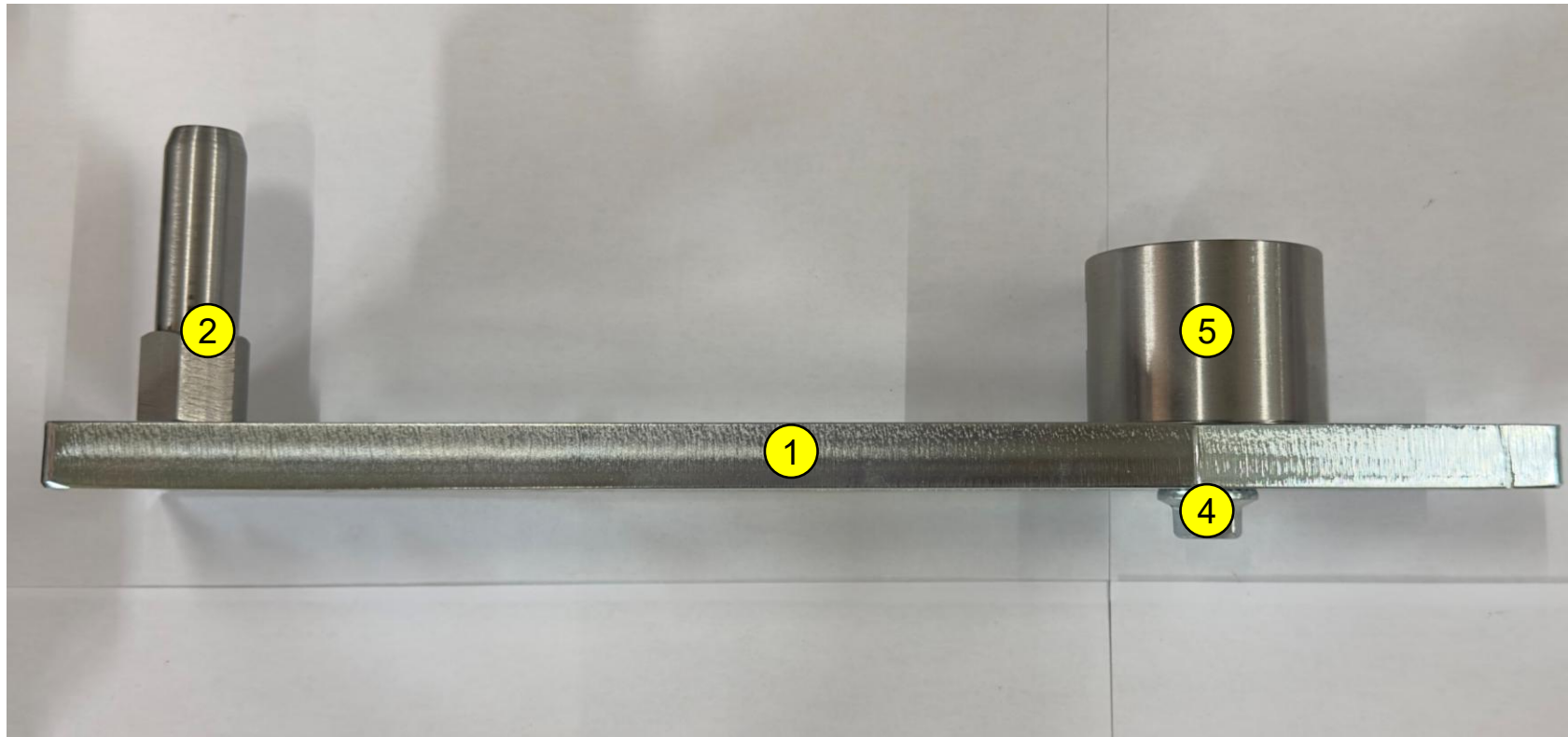
Rahmenhülse ③ in den Rahmen schrauben.

WICHTIG:
Anzugsmoment der Schraube beachten.
Das Anzugsmoment finden Sie im Werkstatthandbuch des Herstellers.



Montage Adapterplatte

Adapterplatte vormontieren

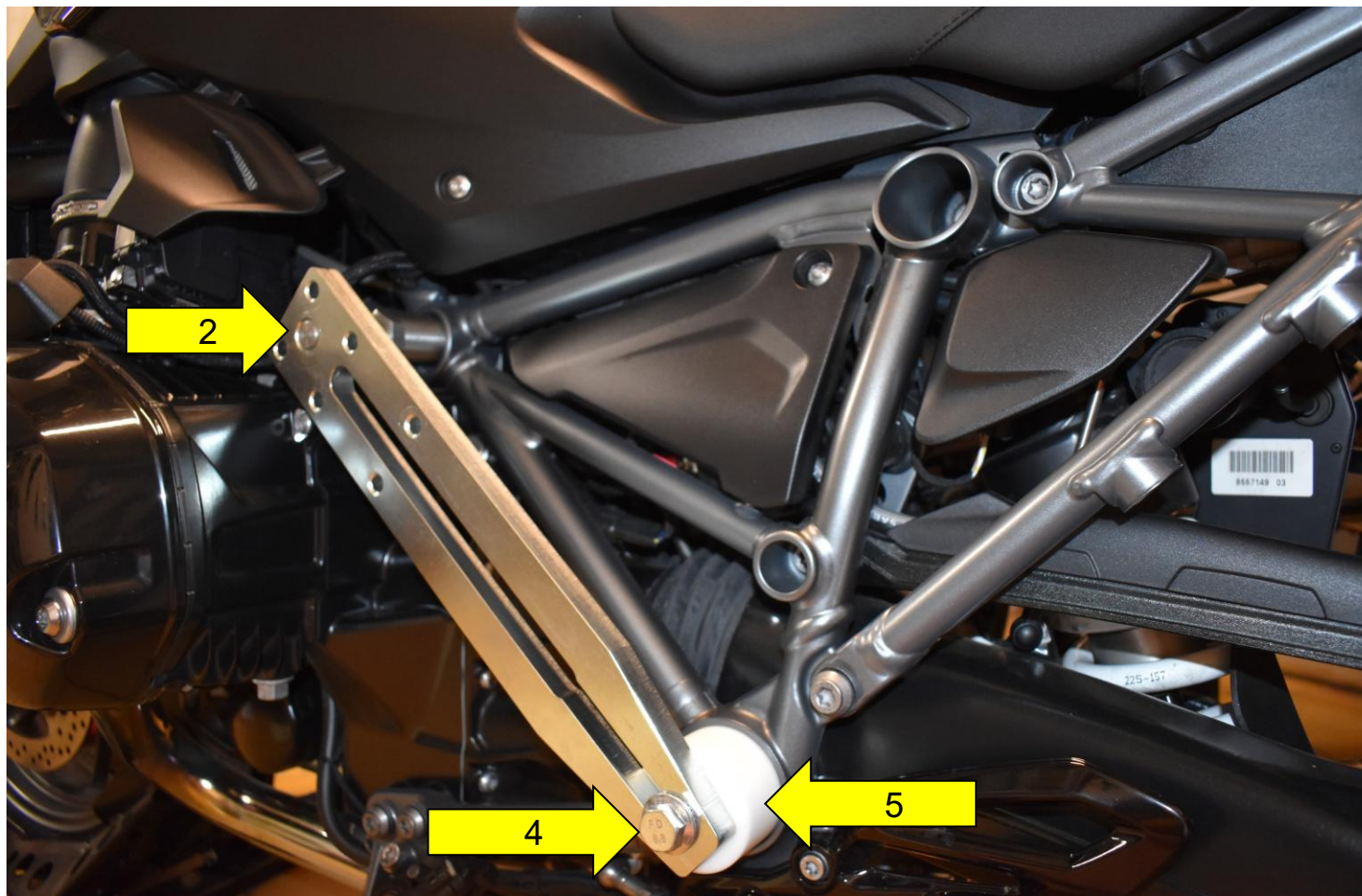


1. Den oberen Pin **2** an der Adapterplatte **1** verschrauben.
2. Sperrzahnschraube **4** durch das Langloch stecken und mit dem unteren Pin **5** auf der Rückseite kontern, aber nicht festziehen.



Montage Adapterplatte

Adapterplatte fixieren



*Bild zeigt anderes Motorrad (Aufnahmepunkte/Prinzip ähnlich)

1. Die Adapterplatte mit dem oberen Pin **2** an das Motorrad stecken und den unteren Pin **5** ausrichten.
2. Unteren Pin **5** mit der Sperrzahnschraube **4** festziehen.



Montage Adapterplatte

Rolle am Zentralständer ummontieren



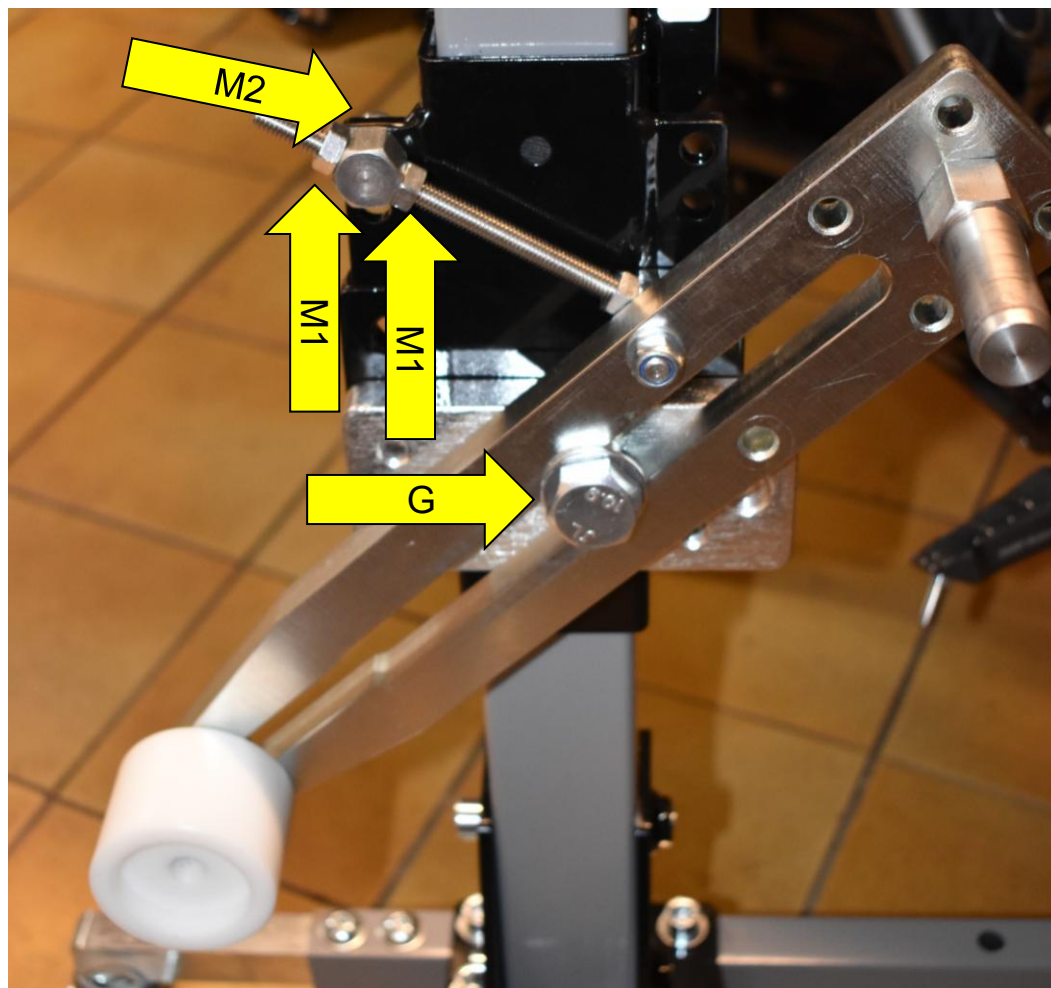
Um das Motorrad optimal hochzuheben, müssen die Rollen unten an den Querträgern verschraubt werden.

Beachten: Ein Querträger hat an der unteren Stelle nur eine Bohrung für die Verschraubung. Dies stellt keine weiteren Probleme dar.



Montage Adapterplatte

Adapterplatte am Zentralständer verschrauben

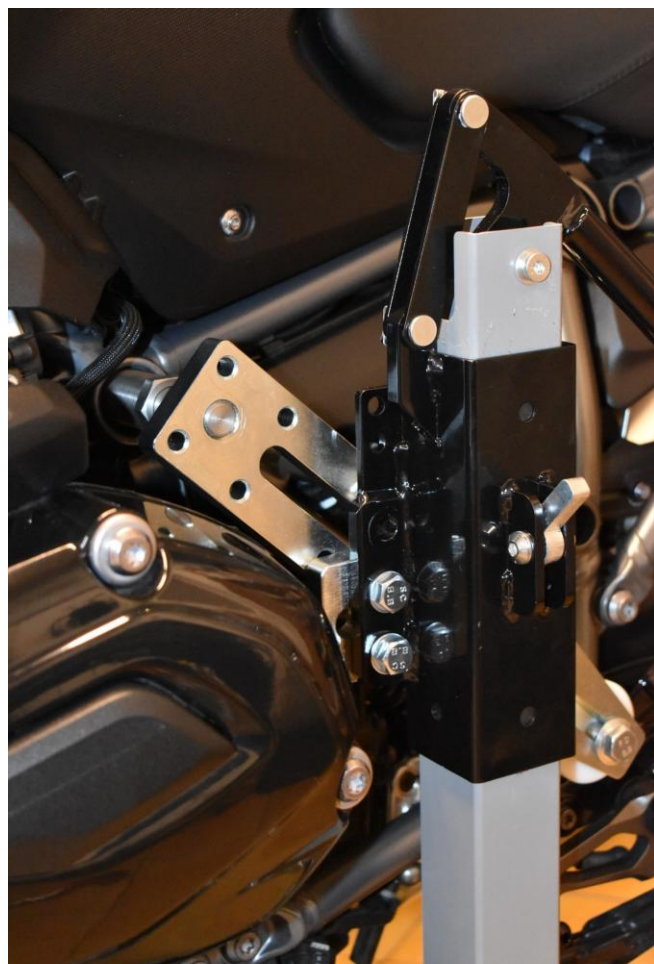


1. Neigungsverstellung an der Adapterplatte montieren. Dazu beide Muttern **M1** sowie die Mutter auf der Rückseite **M2** lösen.
2. Die Adapterplatte an der Grundplatte **G** verschrauben, aber nicht anziehen, damit sich die Adapterplatte frei bewegen lässt.



Montage Adapterplatte

Adapterplatte ausrichten (1/3)



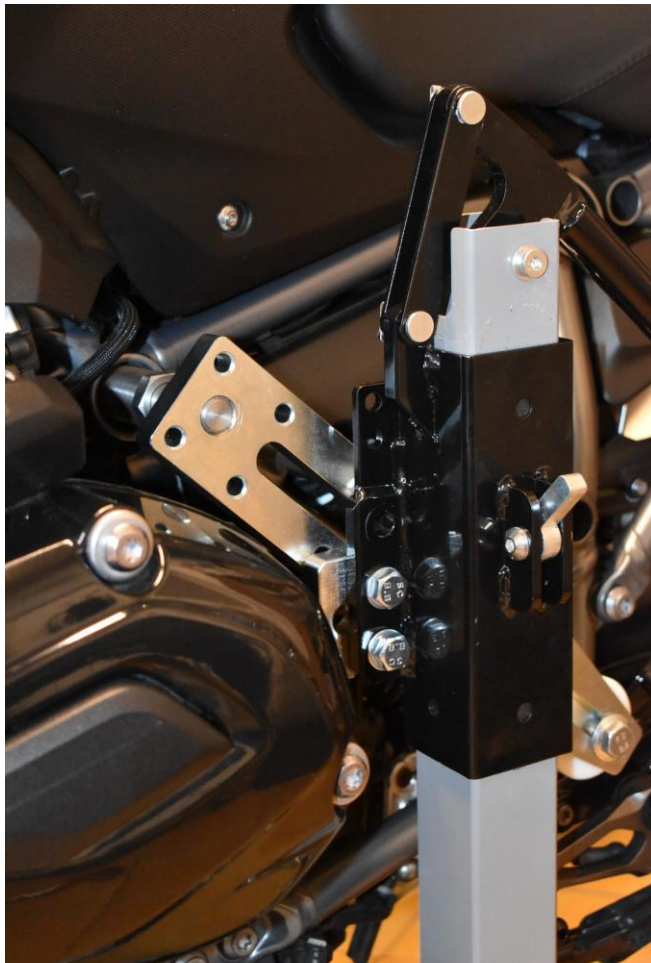
*Bild zeigt anderes Motorrad (Aufnahmepunkte/Prinzip ähnlich)

1. Den Zentralständer neben dem Motorrad und möglichst weit vorne positionieren. Dabei auf Kollision mit der Fußraste und dem Schalthebel achten.
2. Die beiden Pins einführen.
3. Die Adapterplatte an der Grundplatte verschrauben und anziehen (180 Nm).



Montage Adapterplatte

Adapterplatte ausrichten (2/3)



*Bild zeigt anderes Motorrad (Aufnahmepunkte/Prinzip ähnlich)

4. Alle Schrauben an der Neigungsverstellung und an der Adapterplatte anziehen.

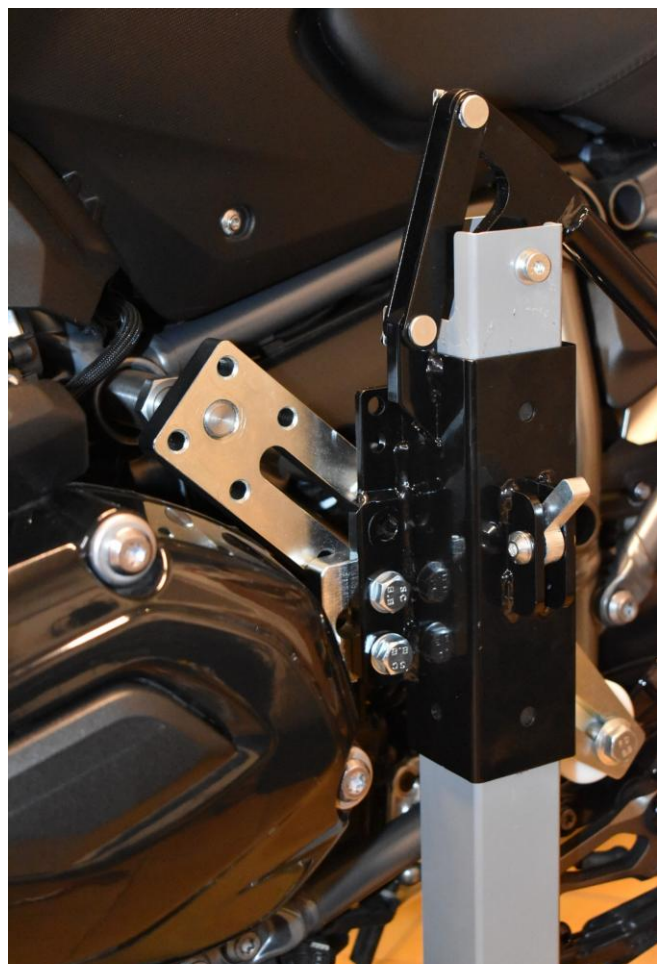
WICHTIG:

Bei manchen Modellen wird der Ständer auf den Rollen, welche sich auf dem Boden befinden, eingerollt.



Montage Adapterplatte

Adapterplatte ausrichten (3/3)



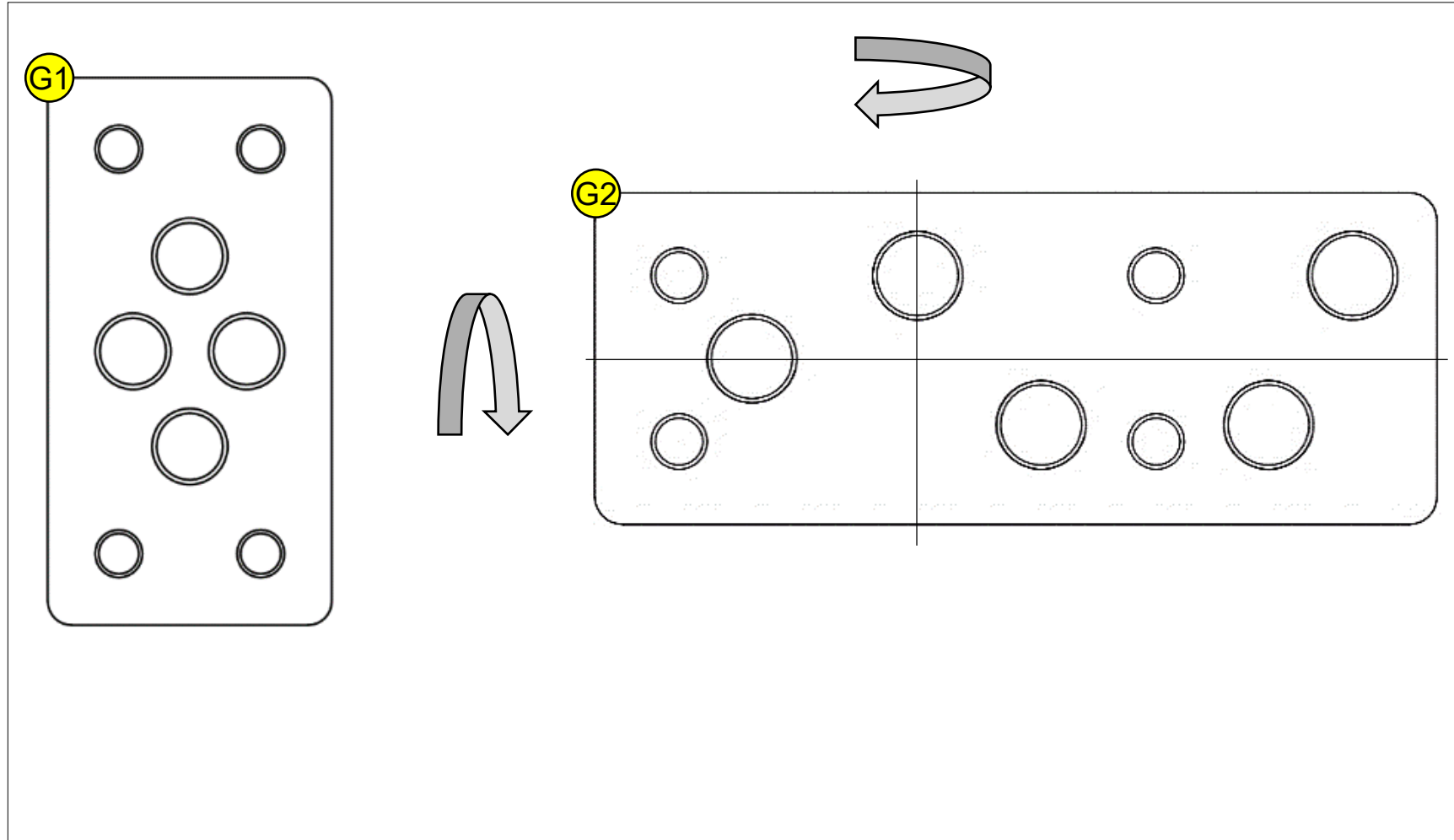
*Bild zeigt anderes Motorrad (Aufnahmepunkte/Prinzip ähnlich)

Bei einigen Modellen ist der Angriffspunkt des Zentralständers sehr dezentral in Richtung Hinterrad orientiert, weshalb das Gewicht des Motorrads nach vorne neigt.

Dies führt dazu, dass der Zentralständer eine größere negative Neigungsvoreinstellung benötigt und deshalb mit der Fußspitze leicht angehoben werden muss.

Hinweise

Erweiterte Grundplatte



Für eine optimale Ausrichtung der Adapterplatte auf der Grundplatte **G1**, ist eine erweiterte Grundplatte **G2** erhältlich. Die erweiterte Grundplatte kann jeweils um 180° gedreht werden.



Hinweise

Neigungseinstellung

Damit das Motorrad mit beiden Rädern gleich vom Boden abhebt, muss die Neigung eingestellt werden.

Die Anleitung für die Neigungseinstellung finden Sie auf unserer Homepage.

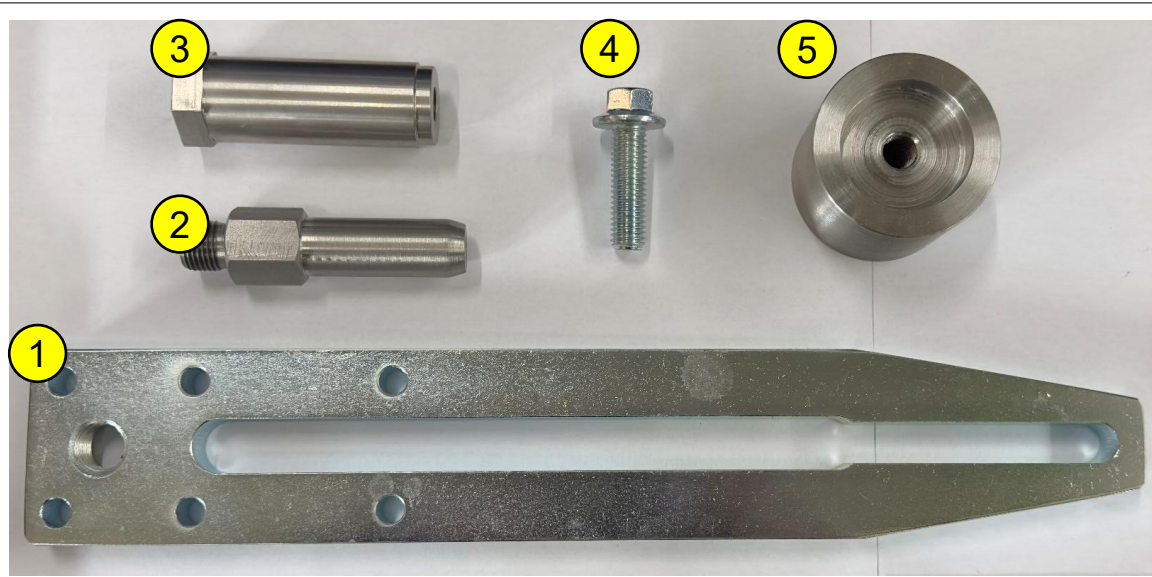


User manual Adapter plate

BMW R 1200 R (EURO 4) 2017 - 2018



Scope of delivery



Help:

Lay out all the pieces on a sheet of paper and write the numbers on the sheet.

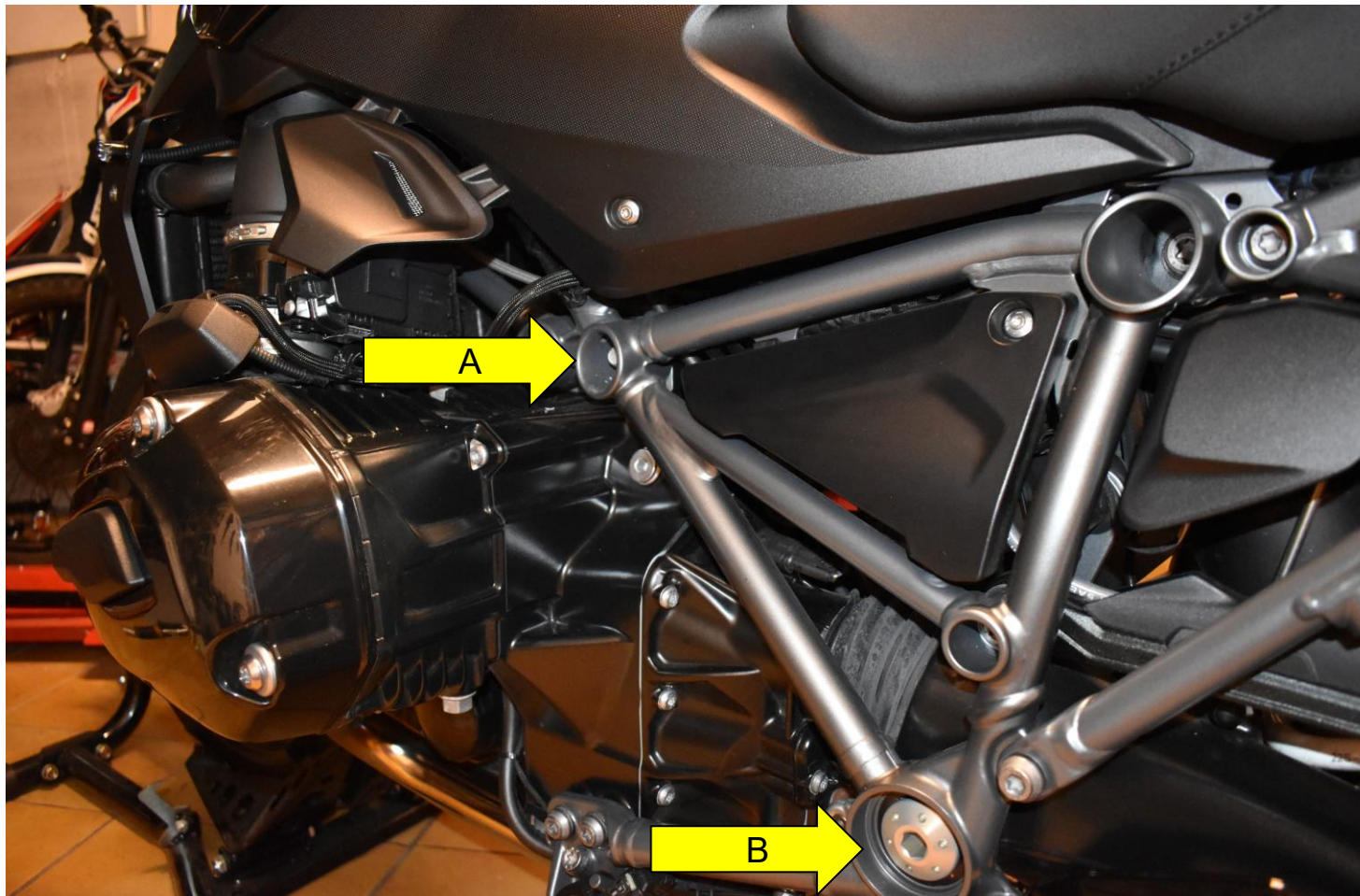
You will need the numbers to assign the pieces afterwards.

Pos.	Description	Quantity
1	Adapter plate	1
2	Upper Pin	1
3	Upper frame sleeve	1
4	Locking screw M12x40	1
5	Lower pin	1



Mounting the adapter plate

Mounting points on the motorcycle



*Image shows a different motorcycle (mounting points/principle similar)

Point A:

The frame sleeve **3** is mounted here.

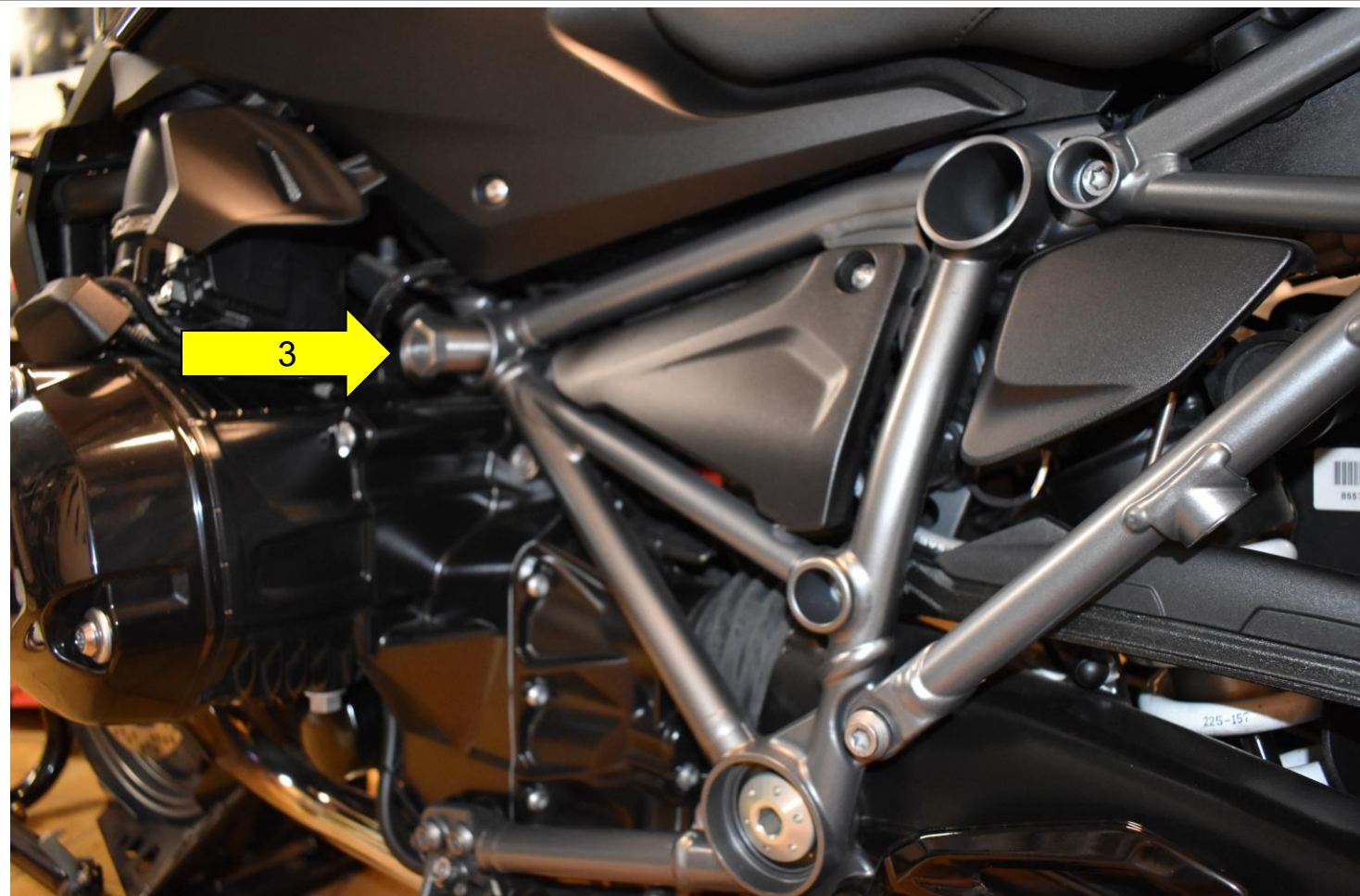
Point B:

The lower pin **5** engages here.



Mounting the adapter plate

Attach the frame sleeve to the motorcycle



*Image shows a different motorcycle (mounting points/principle similar)

Screw the frame sleeve **3** into the frame.

IMPORTANT:

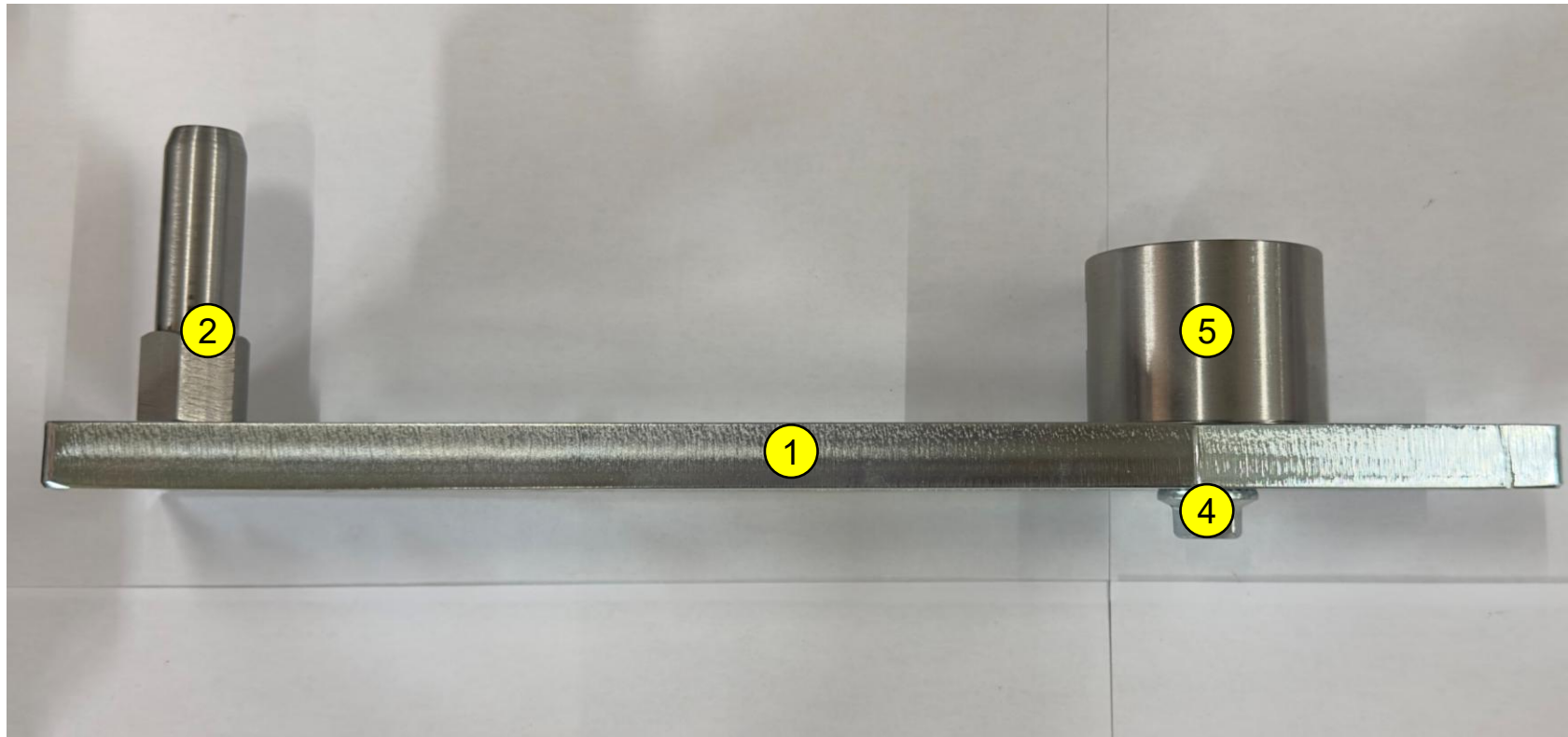
Note the tightening torque of the screw.

The tightening torque can be found in the manufacturer's workshop manual.



Mounting adapter plate

Pre-assemble the adapter plate

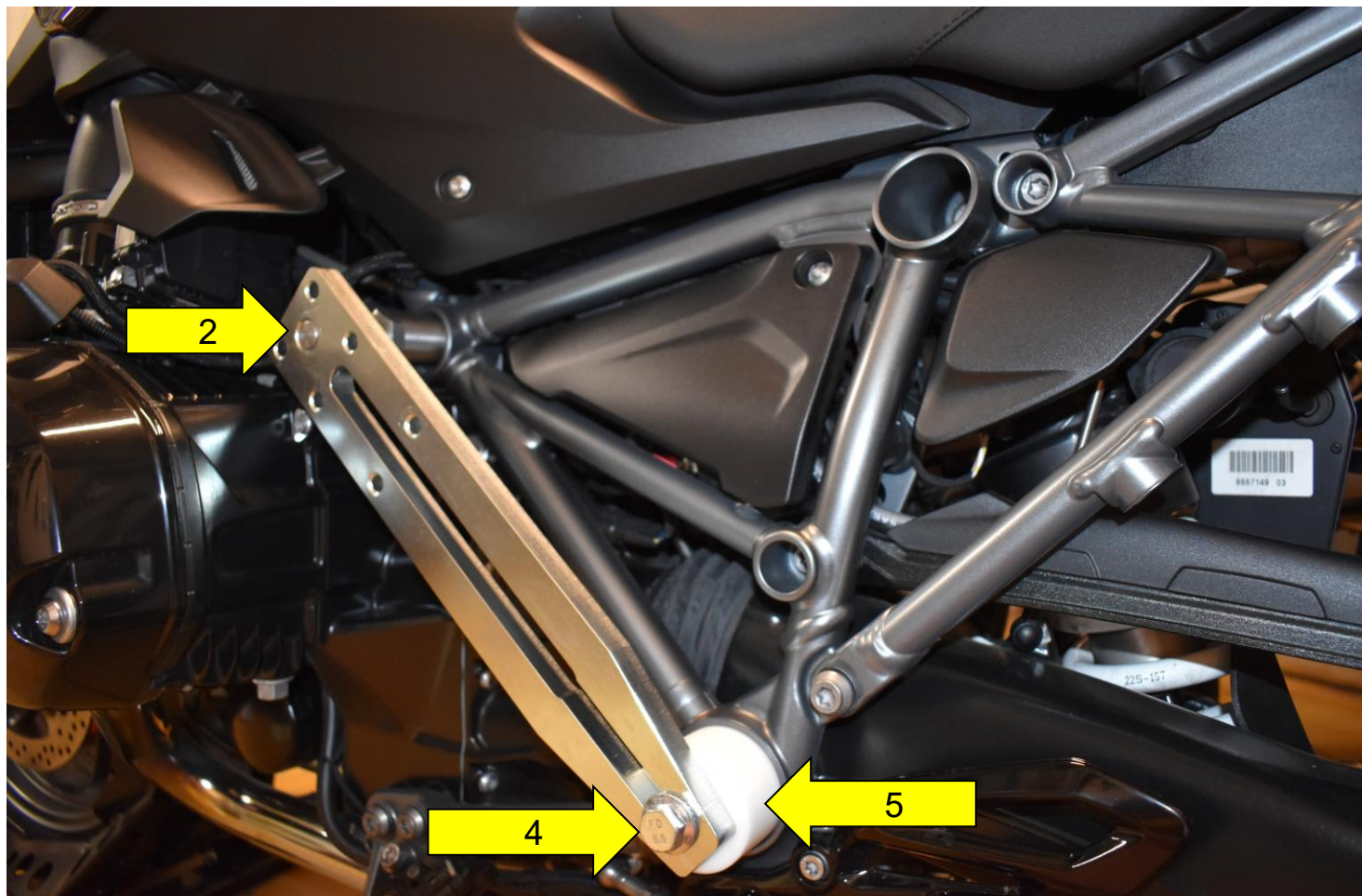


1. Screw the upper pin **2** to the adapter plate **1**.
2. Insert the locking screw **4** through the slotted hole and lock it with the lower pin **5** on the back, but do not tighten it yet



Mounting adapter plate

Fix the adapter plate



*Image shows a different motorcycle (mounting points/principle similar)

1. Attach the adapter plate to the motorcycle with the upper pin **2** and align the lower pin **5**.
2. Tighten the lower pin **5** with the locking screw **4**.



Mounting adapter plate

Refit the rollers on the central stand



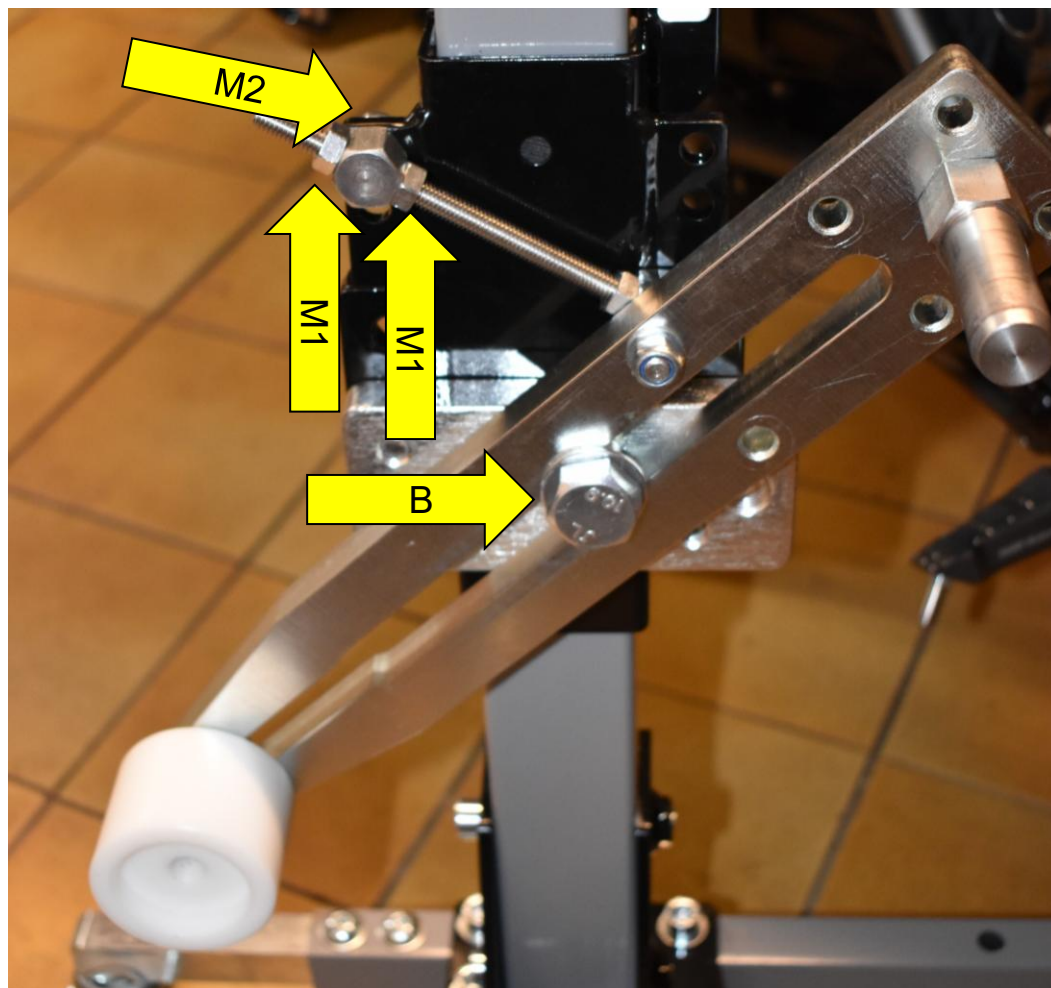
To lift the motorcycle optimally, the rollers must be bolted to the bottom of the crossbars.

Please note: One crossbar only has one hole for the screw connection at the bottom. This does not present any further problems.



Mounting adapter plate

Screw the adapter plate to the center stand

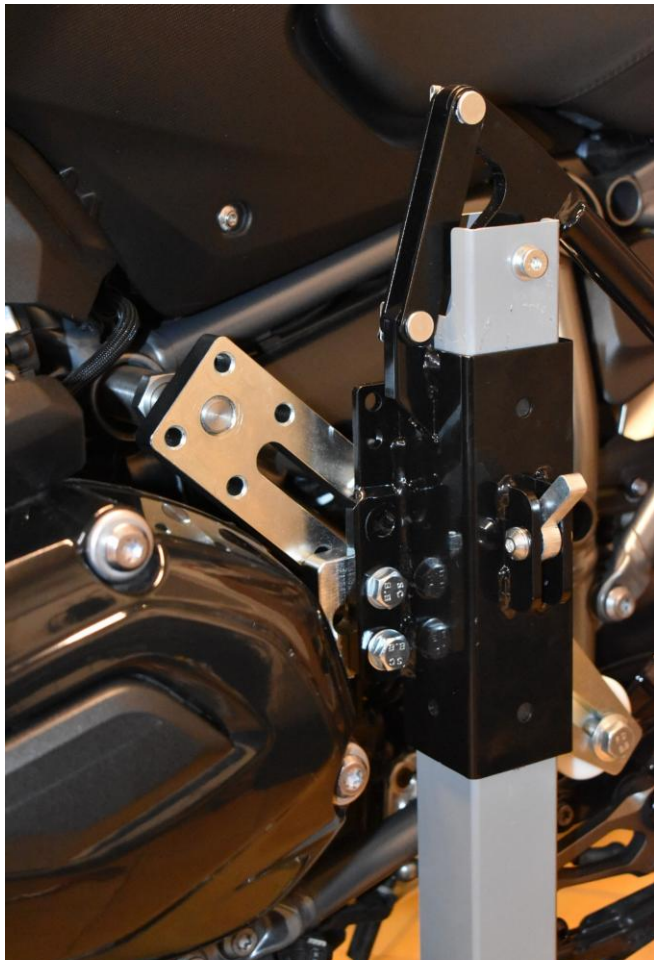


1. Mount the tilt adjustment (pre-assembled on the center stand) on the adapter plate. To do this, loosen both nuts **M1** and the nut on the rear **M2**.
2. Screw the adapter plate to the base plate **B**, but do not tighten the screws so that the adapter plate can move freely.



Mounting adapter plate

Align the adapter plate (1/3)



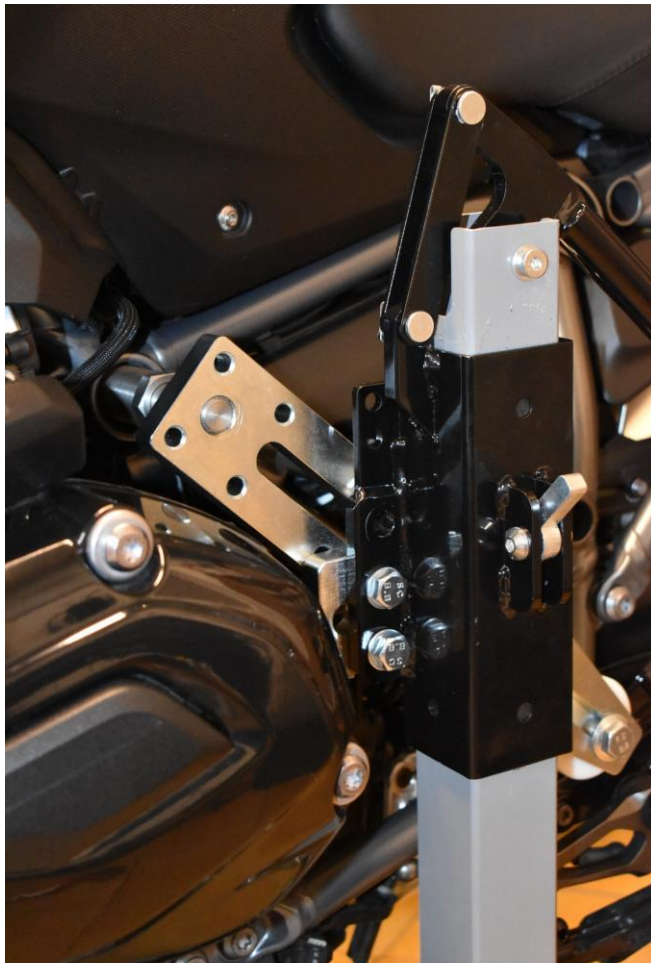
*Image shows a different motorcycle (mounting points/principle similar)

1. Position the center stand next to the motorcycle and as far forward as possible. Watch out for collisions with the footrest and gearshift.
2. Insert the two pins.
3. Screw the adapter plate to the base plate and tighten (180 Nm).



Mounting adapter plate

Align the adapter plate (2/3)



*Image shows a different motorcycle (mounting points/principle similar)

4. Tighten all screws on the tilt adjustment and on the adapter plate.

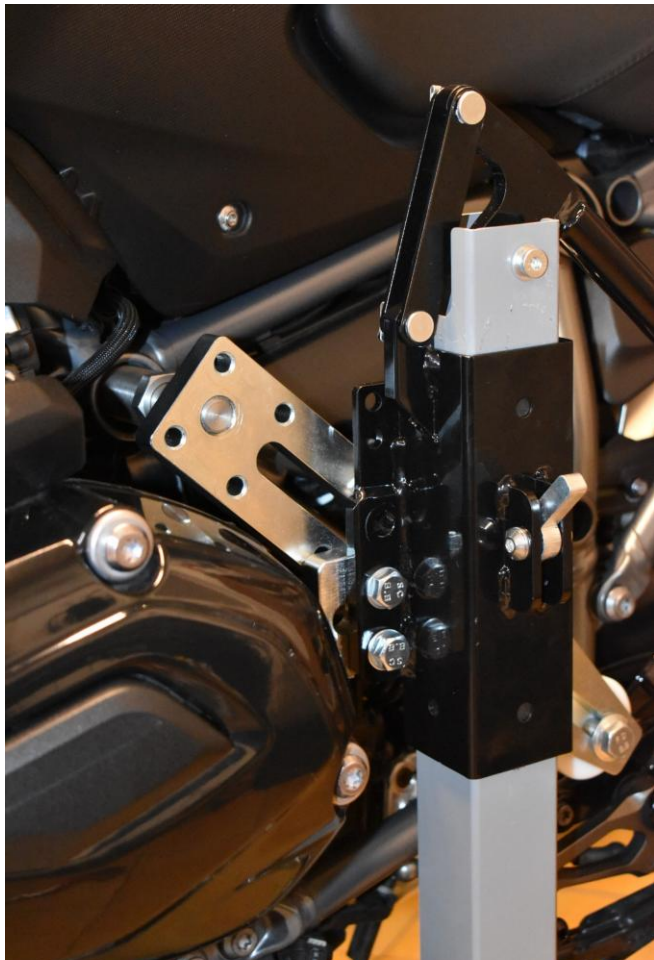
IMPORTANT:

On some models, the stand is rolled up on the rollers, which are located on the ground.



Mounting adapter plate

Align the adapter plate (3/3)



*Image shows a different motorcycle (mounting points/principle similar)

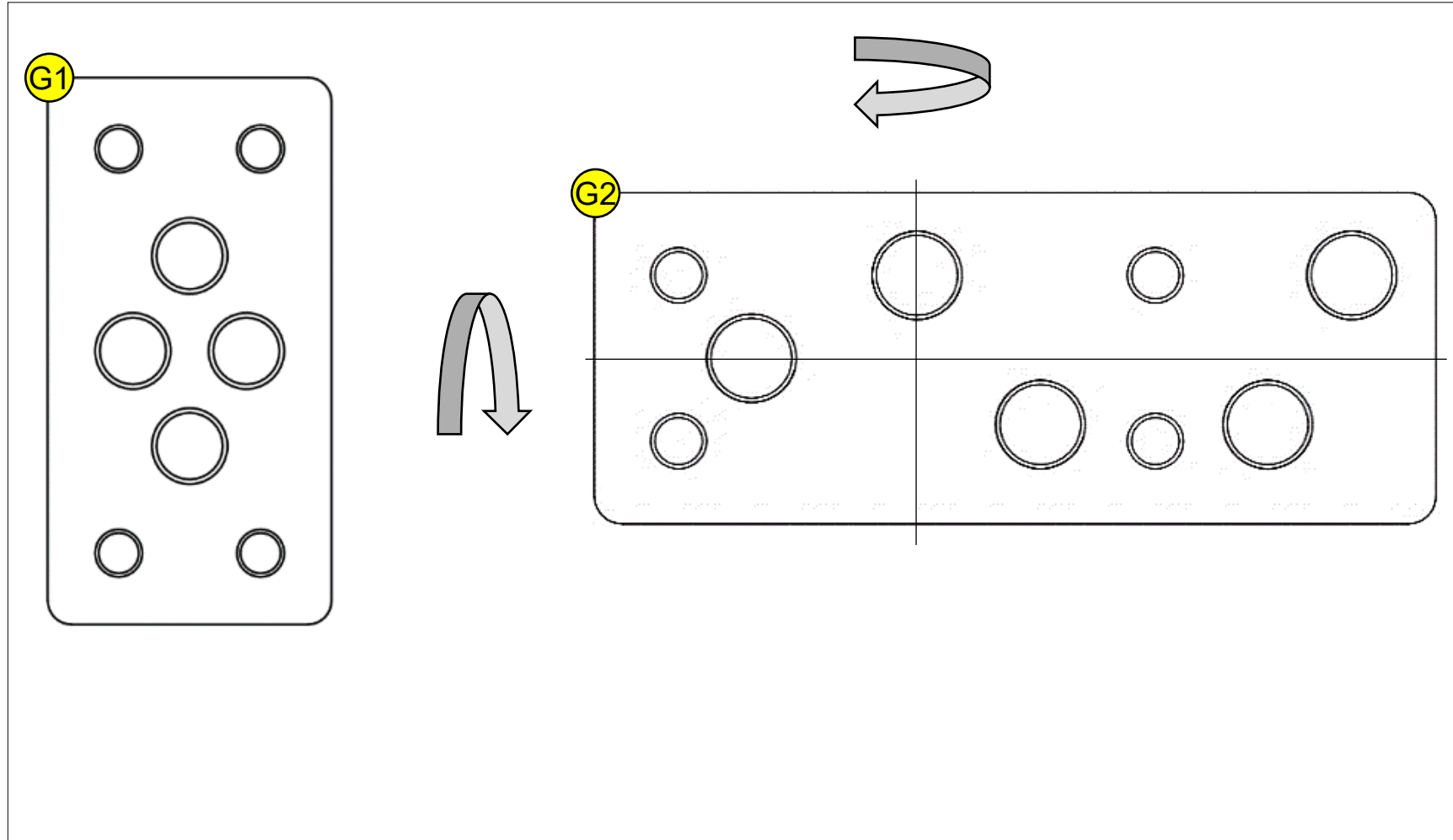
On some models, the point of contact of the center stand is very decentralized towards the rear wheel, which is why the weight of the motorcycle leans forward.

This means that the center stand requires a larger negative tilt presetting and must therefore be lifted slightly with the tip of the foot.



Hints

Extended base plate



For optimum alignment of the adapter plate on the base plate **G1**, an extended base plate **G2** is available; the extended base plate can be rotated by 180°.



Hints

Tilt adjustment

The tilt must be adjusted so that both wheels lift off the ground at the same time.

The instructions for adjusting the tilt can be found on our homepage.